

CDP

Schwimmbadentfeuchtung für
Komfort und Wellness

Effiziente Entfeuchtung für aggressive Umgebungen

In Schwimmhallen, Whirlpool-Umgebungen, Duschräumen und Sportstudios, wo eine hohe relative Feuchtigkeit und Kondensation das Wohlbefinden der Besucher negativ beeinflussen und Schäden am Gebäude verursachen können, ist eine effiziente Entfeuchtung von äußerster Wichtigkeit. Die CDP-Entfeuchter von Dantherm sind speziell für aggressive Umgebungen ausgelegt - sind aber ebenso geeignet für Lagerhäuser, Archive, Produktionsumgebungen, Testräume und alle sonstigen Räumlichkeiten, in denen hohe Temperaturen herrschen und eine Regelung der Luftfeuchtigkeit erforderlich ist.

Die CDP-Reihe an Bypass-Entfeuchtern wurde speziell für die Entfeuchtung von öffentlichen Schwimmbädern und Whirlpool-Anlagen, größeren privaten Schwimmbädern und sonstigen aggressiven Umgebungen entwickelt, wo hohe Leistungen erforderlich sind, um die Feuchtigkeit zu regeln. In kleineren Schwimmbädern, Whirlpool-Anlagen, Duschräumen und Sportstudios, wo die relative Luftfeuchtigkeit in der Regel geringer ist, sind die kleineren CDP-Anlagen die optimale Lösung.

Flexible Installation der CDP-Anlage

Die kompakten CDP-Anlagen sind in Bezug auf die Installation äußerst flexibel. Sie sind

für die Installation in Technikräumen, mit kanalisierter Ausblasluft und Ansaugluft, ausgelegt, können jedoch auch direkt in dem zu entfeuchtenden Raum installiert werden - und durch Luftkanäle die Luftverteilung optimieren. Für die CDP-Anlagen gibt es eine Reihe von Optionen, um den individuellen Anforderungen zu entsprechen, einschließlich Wasser-

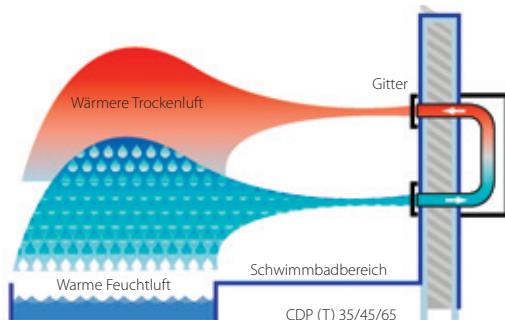
heizregister, Frischluftzufuhranschluss, Wand- und Bodeninstallationskit. Die CDP-Anlage ist auch mit einem wassergekühlten Kondensator erhältlich, der die überschüssige Wärme zur Erwärmung des Pool- oder Sanitärwassers erlaubt. Die Ausleitung der Ausblasluft kann entweder von oben oder von der Seite, gegenüber der Ansauglufteinleitung, erfolgen.



CDP (T) 35/45/65

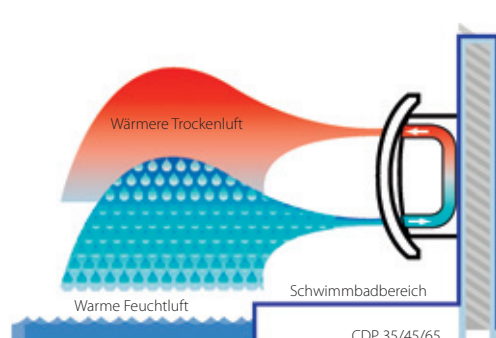
CDP 35/45/65

Vorrangig für Schwimmbäder bis zu ca. 40 m²



CDP (T) 35/45/65

Die CDP(T)-Anlagen 35/45/65 sind für die Installation in Nebenräumen ausgelegt und mit Wanddurchgangsrohren aus Aluminium und Ansaugluftgittern ausgestattet.



CDP 35/45/65

Die CDP-Anlagen 35/45/65 sind für die direkte Installation in dem zu entfeuchtenden Schwimmbad oder Bereich ausgelegt.

Anwendungsbereiche CDP 35/45/65 und CDP (T) 35/45/65

- Schwimmbäder
- Whirlpool-Anlagen
- Duschräume
- Sportstudios
- Arbeitsräume
- Lagerhäuser
- Keller
- Archives
- Museen

Anwendungsbereiche CDP 75/125/165

- Größere private Schwimmbäder
- Öffentliche Schwimmbäder
- Öffentliche Whirlpool-Anlagen
- Lagerhäuser
- Archive
- Testräume
- Produktionsumgebungen

Voll automatischer Betrieb

Die CDP-Anlagen arbeiten voll automatisch. Die CDP-Anlage wird über einen Raumhygrostaten elektronisch geregelt. Ein elektronisches Modul zeigt auf einem Display die Betriebsart an und die Steuereinheit ist mit Drucktasten zur Regelung der Luftwärme und Ventilation ausgestattet. Die Steuereinheit kann auf beiden Seiten der Anlage installiert werden, um so den räumlichen Installationsbedingungen gerecht zu werden. Zu öffnende Klappen bieten für die Inspektion und den regelmäßigen Filterwechsel einen einfachen Zugang zum Inneren der Anlage. Die CDP-Anlage ist mit einer elektronischen Steuerung und einem

eingebauten, einstellbaren Hygrostat ausgestattet. Ein elektronisches Modul zeigt auf einem Display die Betriebsart an. Die CDP(T)-Anlagen zeichnen sich durch einen außergewöhnlich leisen Betrieb aus.

Funktion der CDP- und CDP(T)-Anlagen

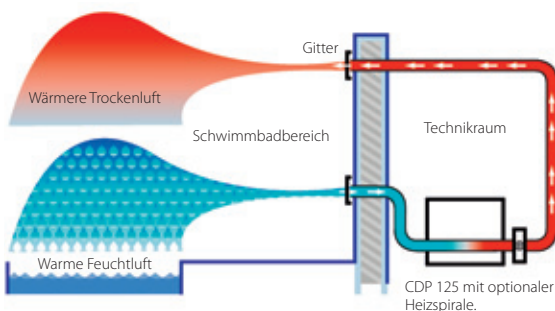
Ein eingebauter Ventilator saugt Feuchtluft über einen Filter in den Entfeuchter. Hier wird die Luft durch einen Verdampfer geleitet, in dem der Wasserdampf an einer kühlen Oberfläche kondensiert und über eine Tropfenschale zu einem Abfluß geleitet wird. Danach strömt die gekühlte Luft durch einen Kondensator und wird wieder erwärmt. Dabei erwärmt sich die Luft nicht nur

mit dem Temperaturunterschied des Wärmeverlustes, sondern auch um die Abwärme der Anlage. Das bedeutet, dass die Luft die Anlage trockener und um einige Grad wärmer verlässt. Die ständige Zirkulation der Luft durch die Anlage reduziert die relative Luftfeuchtigkeit und sorgt für eine schnelle und sanfte Lufttrocknung.

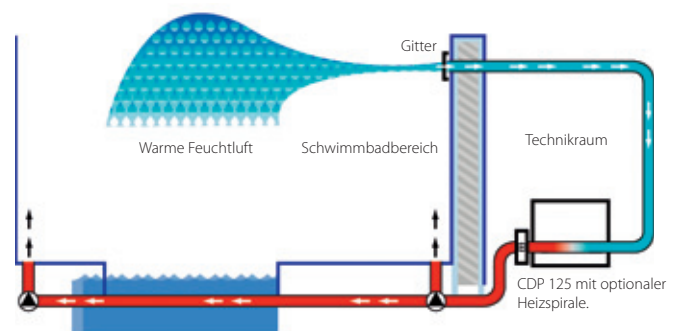


CDP 75/125/165

Vorrangig für Schwimmbäder von 40 m² bis ca. 100 m²



Die vom Wasser aufsteigende Feuchtluft strömt durch einen Entfeuchter, der diese trockener und um einige Grad wärmer wieder abgibt.



In Schwimmbädern mit großen Fensterflächen, ist eine Lösung sinnvoll, bei der die entfeuchtete und erwärmte Ausblasluft durch Rohrleitungen im Boden bis zu den Fenstern geleitet und von unten an den Fensterflächen nach oben geblasen wird. Auf diese Art und Weise kann ein Kondensieren an den Fensterflächen vermieden werden.

Technische Daten CDP(T) 35/45/65



	Entfeuchtungsleistung bei 28°C/60% rF	Luftmenge	Arbeitsbereich Feuchte	Arbeitsbereich Temperatur	Gewicht
	l/24h	m ³ /h	%rF	°C	kg
CDP 35/35T	29	250	40 – 100	10 - 36	60/57
CDP 45/45T	42	500	40 – 100	10 - 36	74/68
CDP 65/65T	60	750	40 – 100	10 - 36	101/95

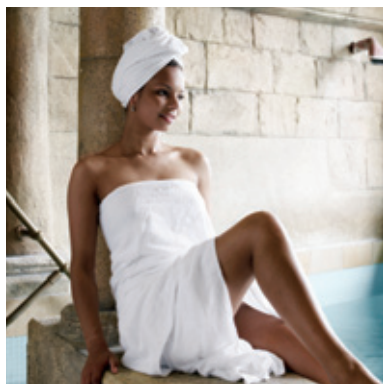
	Höhe	Breite	Tiefe		Höhe	Breite	Tiefe
	mm	mm	mm		mm	mm	mm
CDP 35	800	950	315	CDP 35T	680	890	290
CDP 45	800	1260	315	CDP 45T	680	1200	290
CDP 65	800	1800	315	CDP 65T	680	1735	290

Die Anlagen werden komplett mit separater Wandhalterung für die Wandmontage geliefert.

Technische Daten CDP 75/125/165

	Entfeuchtungsleistung bei 28°C/60% rF	Luftmenge	Arbeitsbereich Feuchte	Arbeitsbereich Temperatur	Höhe	Breite	Tiefe	Gewicht
	l/24h	m ³ /h	%rF	°C	mm	mm	mm	kg
CDP 75	65	1500	40 – 100	20 - 38	650	1155	725	130
CDP 125	124	2500	40 – 100	20 - 38	850	1300	900	160
CDP 165	162	3600	40 – 100	20 - 38	975	1400	1010	190





Optionale Extras für CDP (T) 35/45/65

- Raumhygrostat
- Wanddurchgangskit mit Filter (T-Modelle)
- Bodeninstallationskit
- Wasserheizregister
- Fehlerüberwachungskit

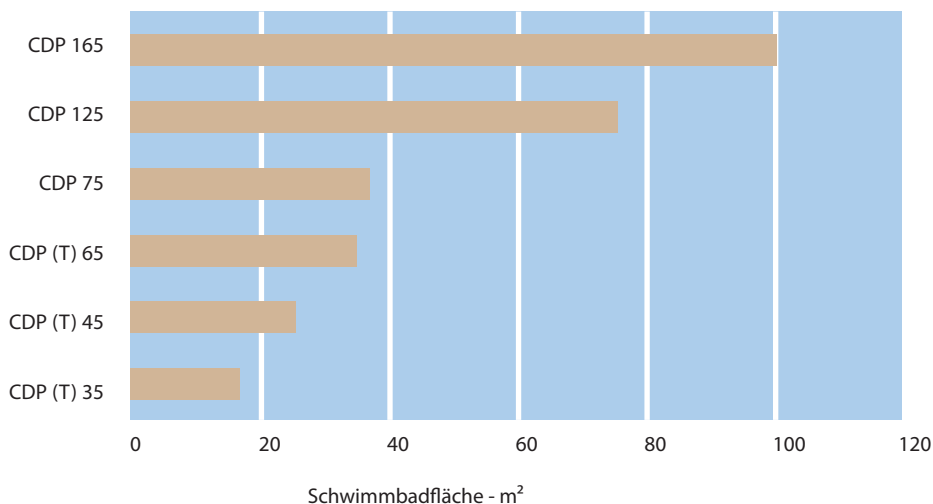
Eigenschaften und Vorteile

- Produkt höchster Qualität, nach exakten Standards gefertigt
- Niedriger Energieverbrauch und bestechende Funktionalität
- Qualitativ hochwertiges Design
- Steuergerät, das in jedem Technikraum eingesetzt werden kann
- Einfache Bedienung und Regelung
- Erfüllt die Anforderungen der meisten Anwendungsbereiche
- Geräuscharmer Betrieb

Optionale Extras für CDP 75/125/165

- Kanal-/Raumhygrostat
- Raumthermostat
- Wasserheizregister
- Wandmontagekit
- Bodeninstallationskit
- Entfrosterkit
- Fehlerüberwachungskit

Orientierungshilfe für die Geräteauswahl

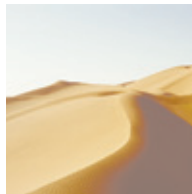
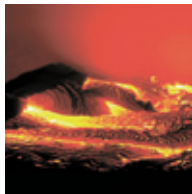


Technische Daten CDP(T) 35/45/65/75/125/165

Die Entscheidung, welche Anlage die Richtige ist, ist in erster Linie von der Wasseroberfläche des Schwimmbades abhängig. Diese Grafik dient lediglich als Hilfestellung und zeigt grobe Empfehlungen. Für die Auswahl des richtigen Entfeuchters für ein Schwimmbad müssen mehrere Faktoren berücksichtigt werden, z. B. Luft- und Wassertemperatur, Nutzungshäufigkeit und ob eine Abdeckung des Pools verwendet wird oder nicht. Bitte fragen Sie Ihren Lieferanten, der Sie beraten wird. Die Auswahl eines Entfeuchters sollte nur durch qualifiziertes Fachpersonal erfolgen, damit eine optimale Lösung garantiert werden kann.



Angenehme Raumluft bei jedem Außenklima



Seit 1958 entwickelt und produziert Dantherm Air Handling Luftbehandlungsgeräte, um optimale Umgebungsbedingungen für Menschen oder auch empfindliche Geräte zu schaffen. Wir kommen mit jedem Klima zurecht. Unsere Lösungen können in der klirrenden Kälte am Pol ebenso installiert werden wie in der sengenden Hitze der Sahara.

Die wichtigsten Funktionen unserer

Produkte bestehen in der Entfeuchtung, Heizung, Klimatisierung, Ventilation sowie in der Kühlung. Unsere Position als führender, weltweit agierender Hersteller von stationären und mobilen Luftbehandlungsgeräten verdanken wir unseren innovativen, haltbaren und preisleistungsstarken Produkten. Wir arbeiten permanent an der Entwicklung neuer Technologien, um unsere und damit auch Ihre Lösungen weiter zu verbessern.

Der Hauptsitz von Dantherm Air Handling befindet sich in Dänemark. Zweigniederlassungen des Unternehmens befinden sich in Norwegen, Schweden, Großbritannien, den USA und China. Daneben stützen wir uns auf ein großes weltweites Händlernetzwerk.

Dantherm Air Handling ist ein 100-prozentiges Tochterunternehmen von Dantherm A/S.

HAUPTSITZ

DÄNEMARK

Dantherm Air Handling A/S
 Marienlystvej 65
 DK-7800 Skive
 Dänemark
 Tel.: +45 9614 3700
 Fax: +45 9614 3800
 E-mail: dantherm.dk@dantherm.com
 www.dantherm-air-handling.com



ZWEIGNIEDERLASSUNGEN

ENGLAND

Dantherm Air Handling Ltd.
 12 Windmill Business Park
 Windmill Road
 Clevedon
 North Somerset BS21 6SR
 England
 Tel.: +44 (0) 1275 876851
 Fax: +44 (0) 1275 343086
 E-mail: dantherm.co.uk@dantherm.com
 www.dantherm-air-handling.com

NORWEGEN

Dantherm Air Handling A/S
 Løkkeåsveien 26
 N-3138 Skallestad
 Norwegen
 Tel: +47 33 35 16 00
 Fax: +47 33 38 51 91
 E-mail: dantherm.no@dantherm.com
 www.dantherm-air-handling.com

USA

Dantherm Air Handling Inc.
 4260 Orchard Park Blvd,
 Spartanburg
 South Carolina 29303-4400
 USA
 Tel.: +1 864 595 9800
 Fax: +1 864 595 9810
 E-mail: dantherm.usa@dantherm.com
 www.dantherm-air-handling.com

CHINA

Dantherm Air Handling (Suzhou) Co., Ltd.
 Bldg. # 9, No. 855 Zhu Jiang Rd.
 Suzhou New District, Jiangsu
 215219 Suzhou
 China
 Tel.: +86 512 6667 8500
 Fax: +86 512 6667 8501
 E-mail: dantherm.cn@dantherm.com
 www.dantherm-air-handling.com

SCHWEDEN

Kontrollelektronik AB
 (A Dantherm Air Handling company)
 Virkesgatan 5
 SE-614 31 Söderköping
 Schweden
 Tel.: +46 (0) 121-130 40
 Fax: +46 (0) 121-133 70
 E-mail: info@kontrollelektronik.se
 www.kontrollelektronik.se