



CDP 35T

FUNKTION

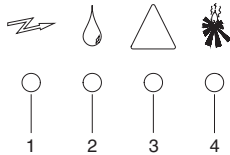
Der CDP 35T Entfeuchter arbeitet nach dem Kondensationsprinzip. Ein Ventilator saugt die feuchte Raumluft ins Gerät und führt sie über den Verdampfer der Kälteanlage. Hier wird die Luft gekühlt, und durch Taupunktunterschreitung kondensiert überschüssiger Wasserdampf zu flüssigem Wasser, das über eine Tropfenschale zu einem Abfluss geleitet wird. Anschließend wird die abgekühlte, entfeuchtete Luft in dem Kondensator der Kälteanlage wieder erwärmt, bevor sie mit einer Temperatur, die ca. 5°C höher als beim Lufttritt liegt, in den Raum zurückgeführt wird.

KONSTRUKTION

- Feuerverzinktes Stahlblechgehäuse
- Das Gehäuse ist innen und außen pulverlackiert
- Wandmontage mittels der mitgelieferten Wandkonsole
- Kondenswasserablauf am Boden des CDP 35T. Durch einen Ablaufstutzen lässt sich ein 1/2" Ablaufschlauch anschließen
- Rollkolbenkompressor
- Radialventilator
- Kanalanschlusssatz mit Alu-Gitter, Filter und Kanaldurchführung für Mauerdicken von 70 mm bis 350 mm (Zubehör)

STEUERUNG

Der CDP 35T Entfeuchter arbeitet vollautomatisch mit einer elektronischen Steuerung und einem eingebauten Hygrostaten, der werkseitig auf eine rel. Feuchte von 60% eingestellt ist. Ein benutzerfreundliches Display gibt den aktuellen Betriebszustand des CDP 35T Gerätes an.



1. Spannung liegt an
2. Entfeuchtung der Raumluft - der Kompressor arbeitet
3. Fehler im Kühlkreislauf - der Entfeuchter arbeitet nicht
4. Die Nachheizfläche ist aktiv (Nachheizfläche für den CDP 35T Entfeuchter ist nicht von Dantherm erhältlich)

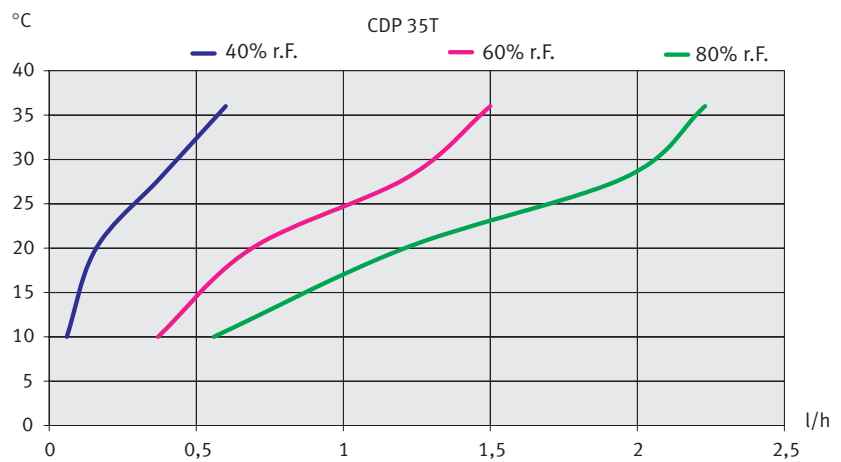
Die elektronische Steuerung hat eine eingebaute, passive, bedarfsgesteuerte Abtaufunktion, die über einen Fühler auf dem Verdampfer sicherstellt, dass der Verdampfer nur wenn notwendig abgetaut wird. Im Abtaufmodus wird der Kompressor ausgeschaltet, und der Ventilator führt die Raumluft über den Verdampfer, so dass er abgetaut wird.

Möchte man das Gerät mit unterschiedlichen Feuchteinstellungen betreiben, so lässt sich ein Raumhygrostat anschließen.

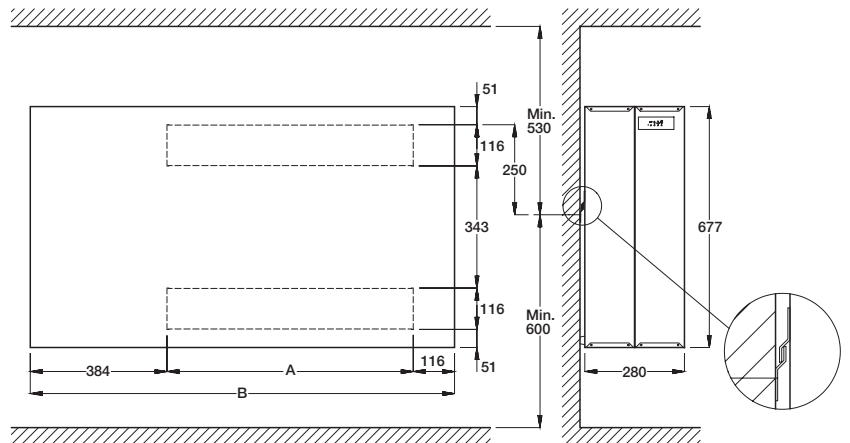
TECHNISCHE DATEN

		CDP 35T
Arbeitsbereich - Feuchte	%r.F.	40 – 100
Arbeitsbereich - Temperatur	°C	10 – 36
Luftleistung	m ³ /h	250
Netzanschluss	V/Hz	1x230/50
Max. Stromaufnahme	A	2,8
Max. Leistungsaufnahme	kW	0,72
Kältemittel		R407C
Kältemittelmenge	kg	0,600
Geräuschpegel (1 m vom Gerät)	dB(A)	44
Gewicht	kg	57
Farbe	RAL	7044
Schutzklasse	IP	X4

LEISTUNGSDIAGRAMM

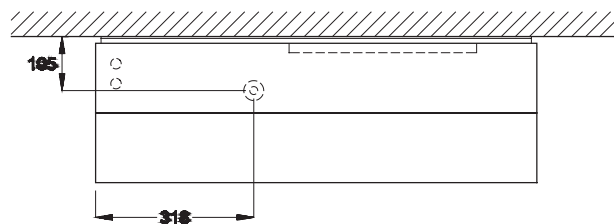


DIMENSIONEN

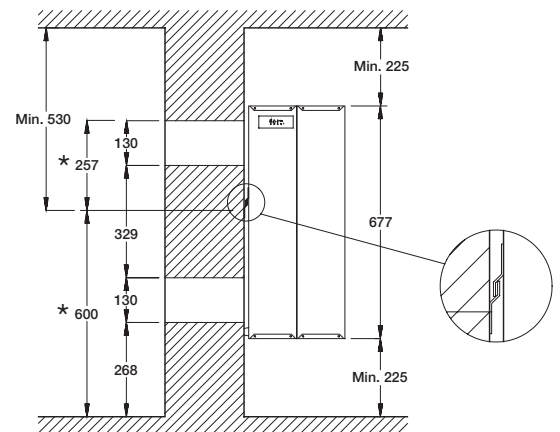


	A	B	Kanalöffnung in der Wand
CDP 35T	387	887	130x410

Position des Ablaufs



Empfohlene Platzierung des CDP 35T

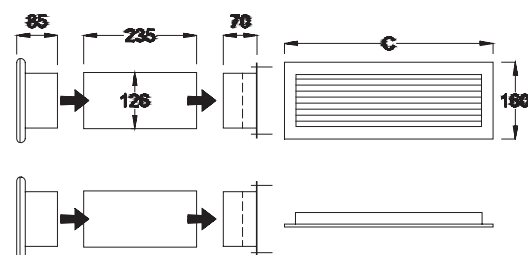


*Die Masse geben die Platzierung der Wandkonsole an

ZUBEHÖR

- Raumhygrostat
- Kanalanschlusssatz
- Adapter
- Externe Störmeldung

Kanalanschlusssatz



	C
CDP 35T	434

Alle Dimensionen sind in mm angegeben



CDP 45T

FUNKTION

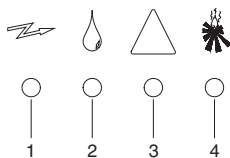
Der CDP 45T Entfeuchter arbeitet nach dem Kondensationsprinzip. Zwei Ventilatoren saugen die feuchte Raumluft ins Gerät und führen sie über den Verdampfer der Kälteanlage. Hier wird die Luft gekühlt, und durch Taupunktunterschreitung kondensiert überschüssiger Wasserdampf zu flüssigem Wasser, das über eine Tropfenschale zu einem Abfluss geleitet wird. Anschließend wird die abgekühlte, entfeuchtete Luft in dem Kondensator der Kälteanlage wieder erwärmt, bevor sie mit einer Temperatur, die ca. 5°C höher als beim Lufteintritt liegt, in den Raum zurückgeführt wird.

KONSTRUKTION

- Feuerverzinktes Stahlblechgehäuse
- Das Gehäuse ist innen und außen pulverlackiert
- Wandmontage mittels der mitgelieferten Wandkonsole
- Kondenswasserablauf am Boden des CDP 45T. Durch einen Ablaufstutzen lässt sich ein 1/2" Ablaufverbindung anschließen
- Rollkolbenkompressor
- Radialventilatoren
- Kanalanschlusssatz mit Alu-Gitter, Filter und Kanaldurchführung für Mauerdicken von 70 mm bis 350 mm (Zubehör)

Steuerung

Der CDP 45T Entfeuchter arbeitet vollautomatisch mit einer elektronischen Steuerung und einem eingebauten Hygrostaten, der werkseitig auf eine rel. Feuchte von 60% eingestellt ist. Ein benutzerfreundliches Display gibt den aktuellen Betriebszustand des CDP 45T Gerätes an.



1. Spannung liegt an
2. Entfeuchtung der Raumluft - der Kompressor arbeitet
3. Fehler im Kühlkreislauf – der Entfeuchter arbeitet nicht
4. Die Nachheizfläche ist aktiv (Nachheizfläche für den CDP 45T Entfeuchter ist nicht von Dantherm erhältlich)

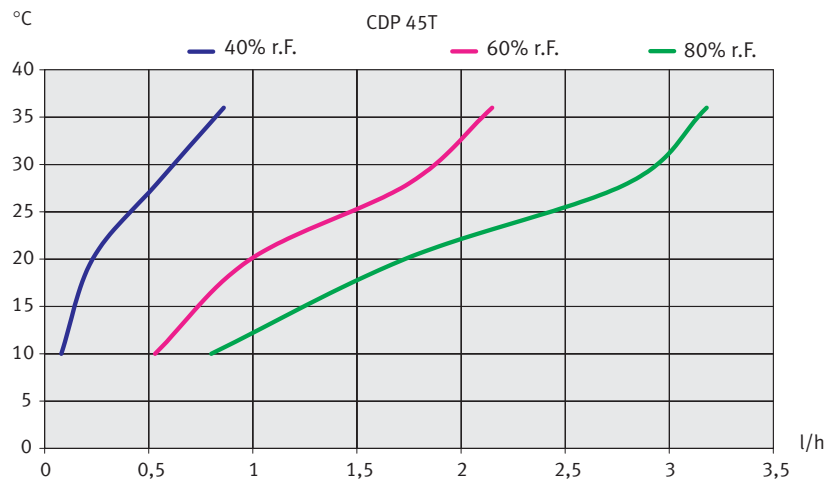
Die elektronische Steuerung hat eine eingebaute, passive, bedarfsgesteuerte Abtaufunktion, die über einen Fühler auf dem Verdampfer sicherstellt, dass der Verdampfer nur wenn notwendig abgetaut wird. Im Abtaufmodus wird der Kompressor ausgeschaltet, und die Ventilatoren führen die Raumluft über den Verdampfer, so dass er abgetaut wird.

Möchte man das Gerät mit unterschiedlichen Feuchteinstellungen betreiben, so lässt sich ein Raumhygrostat anschließen.

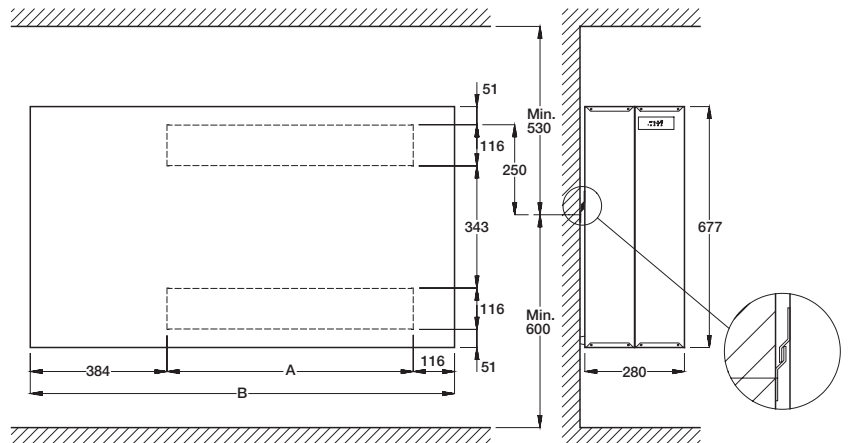
TECHNISCHE DATEN

		CDP 45T
Arbeitsbereich - Feuchte	%r.F.	40 – 100
Arbeitsbereich - Temperatur	°C	10 – 36
Luftleistung	m ³ /h	500
Netzanschluss	V/Hz	1x230/50
Max. Stromaufnahme	A	4,3
Max. Leistungsaufnahme	kW	1,05
Kältemittel		R407C
Kältemittelmenge	kg	0,950
Geräuschpegel (1 m vom Gerät)	dB(A)	46
Gewicht	kg	68
Farbe	RAL	7044
Schutzklasse	IP	X4

LEISTUNGSDIAGRAMM

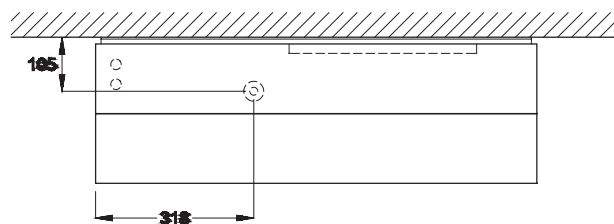


DIMENSIONEN

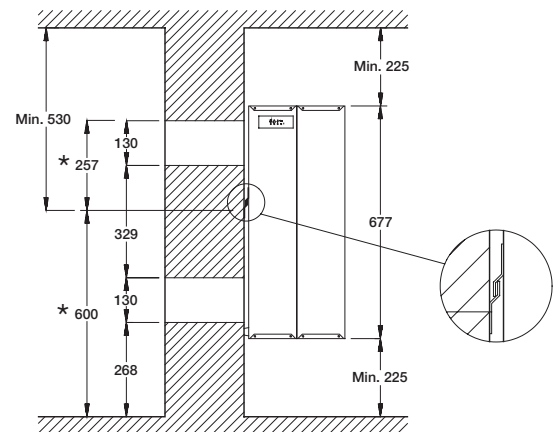


	A	B	Kanalöffnung in der Wand
CDP 45T	692	1192	130x720

Position des Ablaufs



Empfohlene Platzierung des CDP 45T

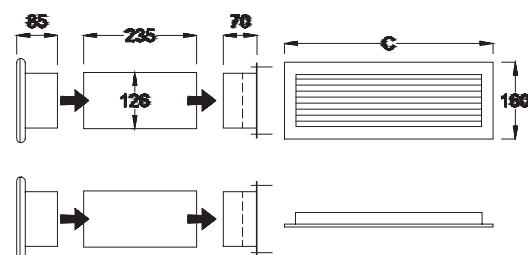


*Die Masse geben die Platzierung der Wandkonsole an

ZUBEHÖR

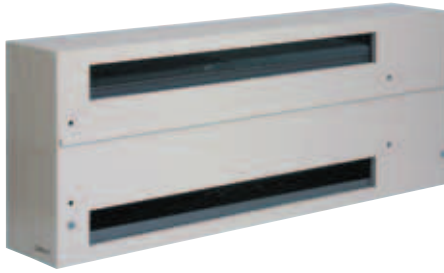
- Raumhygrostat
- Kanalanschlusssatz
- Adapter
- Externe Störmeldung

Kanalanschlusssatz



	C
CDP 45T	743

Alle Dimensionen sind in mm angegeben



CDP 65T

FUNKTION

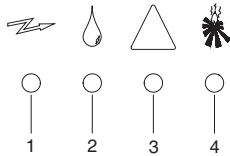
Der CDP 65T Entfeuchter arbeitet nach dem Kondensationsprinzip. Drei Ventilatoren saugen die feuchte Raumluft ins Gerät und führen sie über den Verdampfer der Kälteanlage. Hier wird die Luft gekühlt, und durch Taupunktunterschreitung kondensiert überschüssiger Wasserdampf zu flüssigem Wasser, das über eine Tropfenschale zu einem Abfluss geleitet wird. Anschließend wird die abgekühlte, entfeuchtete Luft in dem Kondensator der Kälteanlage wieder erwärmt, bevor sie mit einer Temperatur, die ca. 5°C höher als beim Lufteintritt liegt, in den Raum zurückgeführt wird.

KONSTRUKTION

- Feuerverzinktes Stahlblechgehäuse
- Das Gehäuse ist innen und außen pulverlackiert
- Wandmontage mittels der mitgelieferten Wandkonsole
- Kondenswasserablauf am Boden des CDP 65T. Durch einen Ablaufstutzen lässt sich ein 1/2" Ablaufschlauch anschließen
- Rollkolbenkompressor
- Radialventilatoren
- Kanalanschlusssatz mit Alu-Gitter, Filter und Kanaldurchführung für Mauerdicken von 70 mm bis 350 mm (Zubehör)

STEUERUNG

Der CDP 65T Entfeuchter arbeitet vollautomatisch mit einer elektronischen Steuerung und einem eingebauten Hygrostaten, der werkseitig auf eine rel. Feuchte von 60% eingestellt ist. Ein benutzerfreundliches Display gibt den aktuellen Betriebszustand des CDP 65T Gerätes an.



1. Spannung liegt an
2. Entfeuchtung der Raumluft - der Kompressor arbeitet
3. Fehler im Kühlkreislauf - der Entfeuchter arbeitet nicht
4. Die Nachheizfläche ist aktiv (Nachheizfläche für den CDP 65T Entfeuchter ist nicht von Dantherm erhältlich)

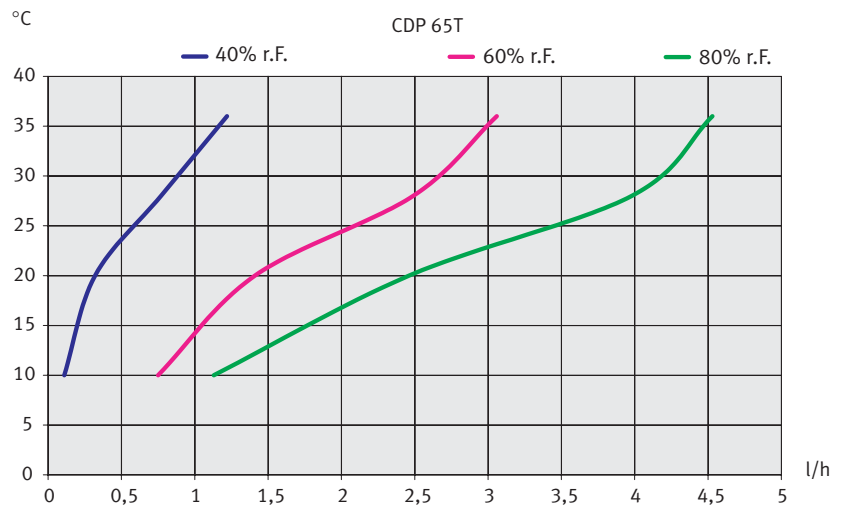
Die elektronische Steuerung hat eine eingebaute, passive, bedarfsgesteuerte Abtaufunktion, die über einen Fühler auf dem Verdampfer sicherstellt, dass der Verdampfer nur wenn notwendig abgetaut wird. Im Abtaufmodus wird der Kompressor ausgeschaltet, und die Ventilatoren führen die Raumluft über den Verdampfer, so dass er abgetaut wird.

Möchte man das Gerät mit unterschiedlichen Feuchteinstellungen betreiben, so lässt sich ein Raumhygroskop anschließen.

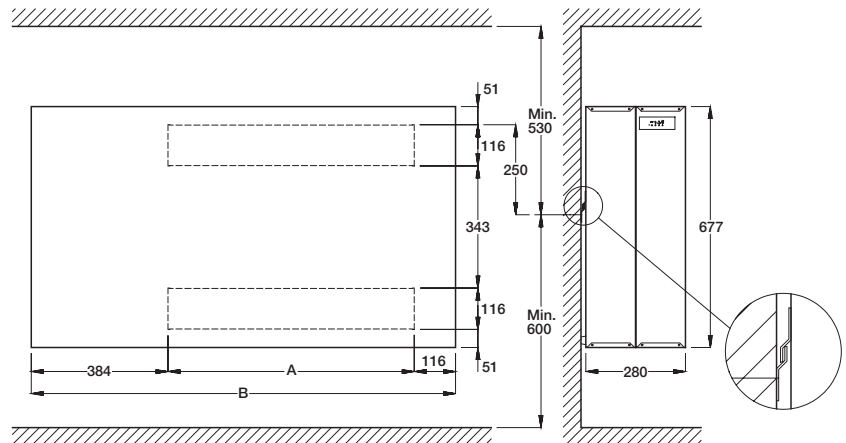
TECHNISCHE DATEN

		CDP 65T
Arbeitsbereich - Feuchte	%r.F.	40 – 100
Arbeitsbereich - Temperatur	°C	10 – 36
Luftleistung	m ³ /h	750
Netzanschluss	V/Hz	1x230/50
Max. Stromaufnahme	A	7,2
Max. Leistungsaufnahme	kW	1,65
Kältemittel		R407C
Kältemittelmenge	kg	1,600
Geräuschpegel (1 m vom Gerät)	dB(A)	48
Gewicht	kg	95
Farbe	RAL	7044
Schutzklasse	IP	X4

LEISTUNGSDIAGRAMM

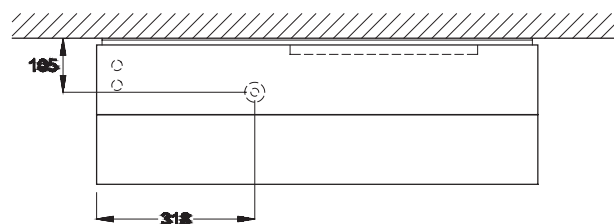


DIMENSIONEN

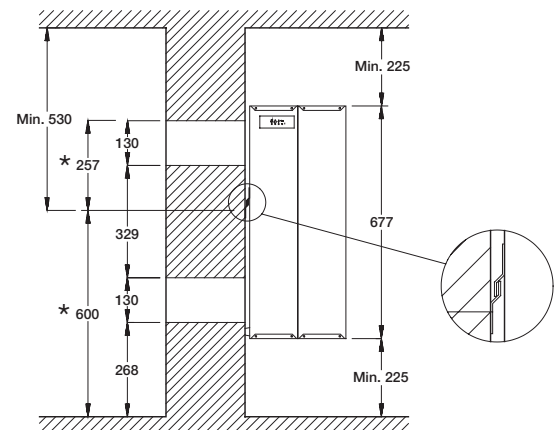


	A	B	Kanalöffnung in der Wand
CDP 65T	1232	1732	130x1260

Position des Ablaufs



Empfohlene Platzierung des CDP 65T

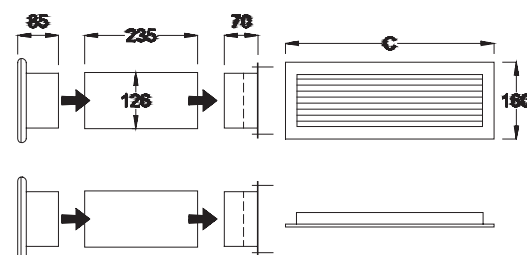


*Die Masse geben die Platzierung der Wandkonsole an

ZUBEHÖR

- Raumhygrostat
- Kanalanschlusssatz
- Adapter
- Externe Störmeldung

Kanalanschlusssatz

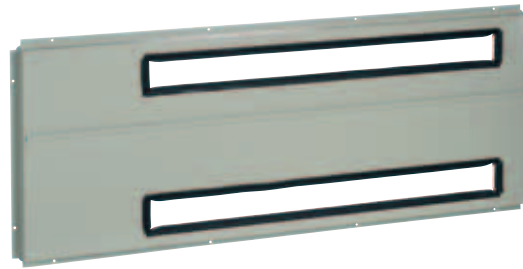


	C
CDP 65T	1284

Alle Dimensionen sind in mm angegeben

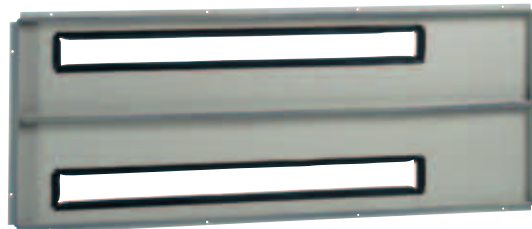
ZUBEHÖR

Der Adapter für CDP 35T/45T/65T



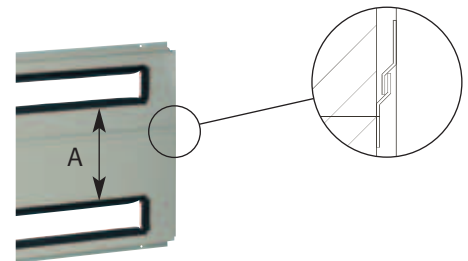
Die Vorderseite des Adapters

Mit dem Adapter lassen sich die CDP 35T/45T/65T Entfeuchter an der Wand anbringen - ohne Änderungen von schon existierenden Kanalöffnungen.



Die Rückseite des Adapters

Die Kanalöffnungen zum Ausblas der entfeuchteten Luft sollten direkt gegenüber einander angebracht werden. Das Profil zwischen den Kanalöffnungen an der Rückseite des Adapter ist zwischen den zwei existierenden Kanalöffnungen in der Wand anzubringen.



Der Adapter ist richtig angebracht, wenn das Aufhängungsprofil aufwärts zeigt.

Der Abstand (A) zwischen den Kanalöffnungen beträgt 343 mm.

Alle Aufhängungsflächen und Kanalöffnungen sind mit Dichtungsleisten versehen:

Dimensionen der Adapterkanalöffnungen:

	Höhe	Länge
CDP 35T	116	387
CDP 45T	116	692
CDP 65T	116	1232

Alle Dimensionen sind in mm angegeben.