

**KANALSÆT / DUCT KIT
KANALANSCHLUSSSATZ / JEU DE GAINES**

**CDP 35T – 45T – 65T
CDF 35T – 45T**

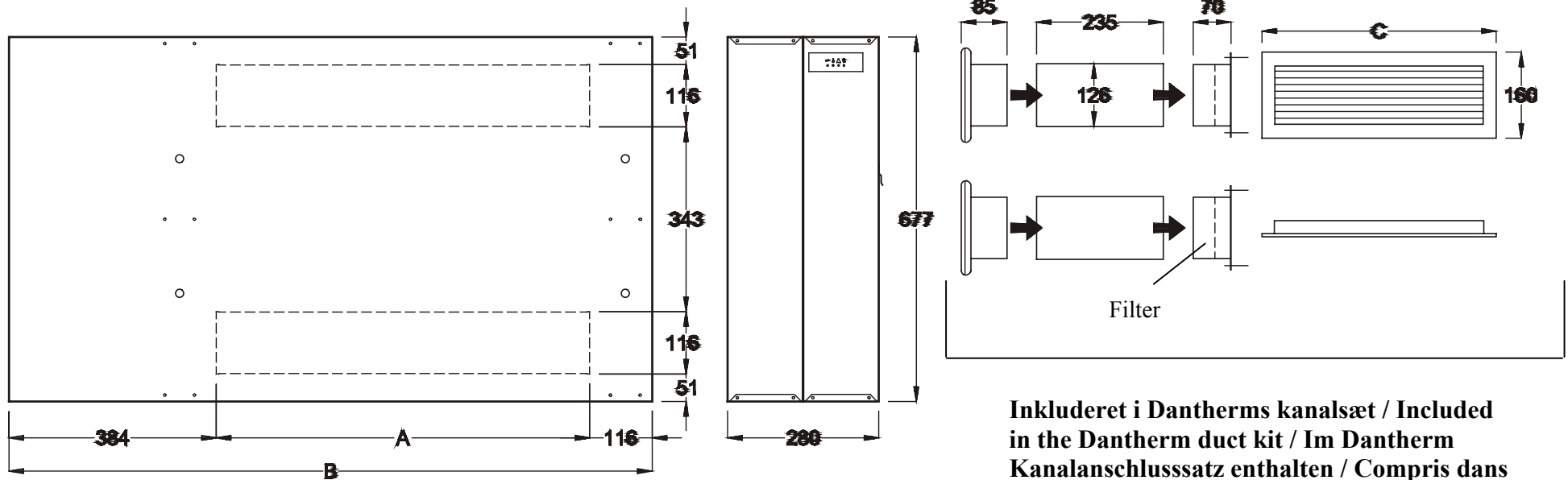
No. 966826 - Version 2 - 20.05.03



Dantherm[®]

Environmental Air Management

CDP 35T / 45T / 65T – CDF 35T / 45T

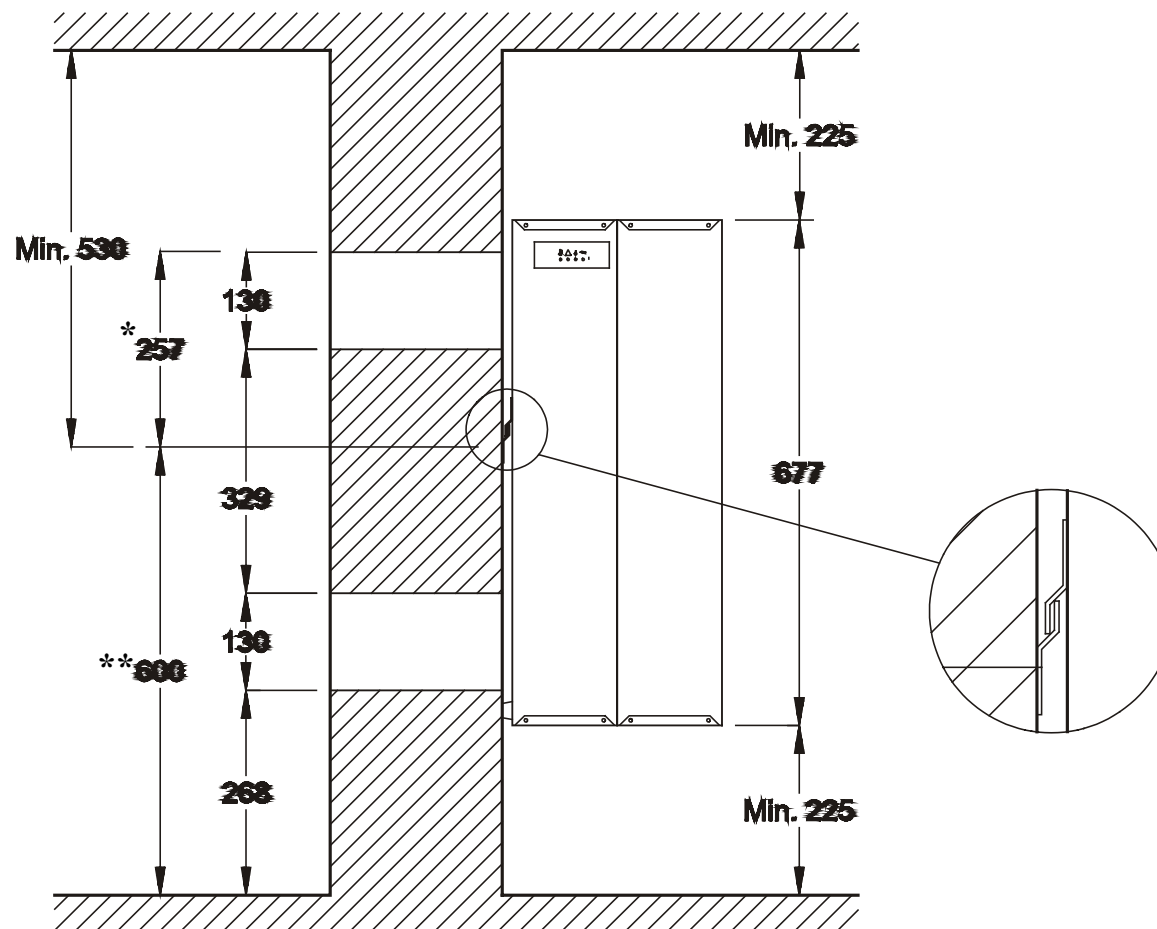


Inkluderet i Dantherms kanalsæt / Included in the Dantherm duct kit / Im Dantherm Kanalanschlusssatz enthalten / Compris dans le jeu de gaines de Dantherm

	A	B	C	*
CDP 35 T / CDF 35 T	387 mm	887 mm	434 mm	130 x 410 mm
CDP 45 T / CDF 45 T	692 mm	1192 mm	743 mm	130 x 720 mm
CDP 65 T	1232 mm	1732 mm	1284 mm	130 x 1260 mm

* Kanalåbning i muren / Duct opening in the wall / Maueröffnung / Ouverture dans le mur

Montagevejledning / Mounting instruction / Montageanleitung / Instruction de montage



* / **

Målene angiver placeringen af vægskinnen

The dimensions indicate the placing of the wall bracket

Die Dimensionen zeigen die Plazierung der Wandkonsole an

Les dimensions indiquent la position de la barre d'ancrage

A/S Dantherm
Jegstrupvej 4
DK-7800 Skive
Tel: 0045 9752 4144
Fax: 0045 9752 6134
