

Adsorptionsluftentfeuchter **RECUSORB DR-040T-10A / -16A**

1.6 - 2.3 kg/h

Entfeuchtungsleistung
bei 20 °C und 60 % rF

550 m³/h

Trockenluftmenge, angegeben
bei 150 Pa externer Pressung



DR-040T-10/16A

Die Adsorptionstrockner der Serie DR basieren auf einer kontinuierlich und parallel ablaufenden Wasserbeladung (Adsorption) und -abstreifung (Regeneration) des SSCR-U-Entfeuchtungsrotors.

Die im Prozessluftsektor vom Rotor aufgenommene Feuchte wird durch die kontinuierliche Rotordrehung in den beheizten Regenerationsbereich gebracht, wo die Austreibung des Wasserdampfes durch Warmluft im Gegenstrom erfolgt.

Die eintretende Regenerationsluft nimmt in dem extra angeordneten Spülluftsektor des RECUSORB-Prinzips die gespeicherte Wärme des Rotormaterials auf und wird damit vorgewärmt und teilentfeuchtet. Durch diese integrierte Wärmerückgewinnung reduziert sich der spezifische Energieverbrauch, der Rotor wird besser regeneriert und die erzeugte Trockenluft ist trockener und kühler als bei anderen Systemen.

Ausstattung

Der Luftentfeuchter DR-040T-10/16A hat ein Gehäuse aus gebürstetem Edelstahl (AISI 304). Die Einheit umfasst Entfeuchtungsrotor, Luftfilter, Ventilator, Regenerationsheizung und die elektrische Ausstattung.

Entfeuchtungsrotor

Alle DST-Adsorptionstrockner sind mit dem patentierten SSCR-U-Silicagel-Rotor des japanischen Herstellers Seibu Giken ausgerüstet und garantieren eine hohe Entfeuchtungskapazität und Wirtschaftlichkeit.

Der SSCR-U-Silicagel Rotor:

- hat keinen Trockenmittelverlust und keinen lungengängigen Abrieb
- ist waschbar, kann mit zu 100 % gesättigter Luft beaufschlagt werden
- wirkt nicht korrosiv
- ist ungiftig und nicht entflammbar
- wirkt bakterienhemmend
- hat eine lange Lebenszeit

Luftfilter

Ein Luftfilter der Güte G4 schützt den Entfeuchter vor schädlichen Staubmengen. Der Luftfilter ist schnell und einfach ohne Spezialwerkzeug auswechselbar.

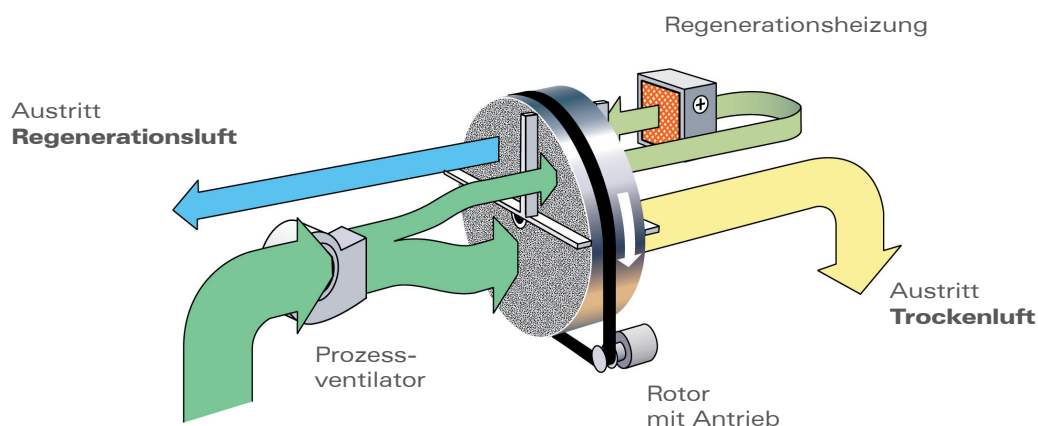
Ventilator

Ein gemeinsamer Kammerventilator für die Trocken- und Regenerationsluft sorgt für die erforderliche Luftmenge. Der Ventilator wird direkt von einem einphasigen Wechselstrommotor angetrieben.

Regenerationsheizung

Der elektrische Regenerationserhitzer ist als selbstregelnde, überhitzungssichere PTC-Heizung ausgeführt.

So kann durch eine Drosselung der Regenerationsluftmenge die Heizleistung der jeweiligen Entfeuchtungsaufgabe angepasst werden. Ein serienmäßig vorhandenes Ampèremeter dient dabei zur richtigen Einstellung.



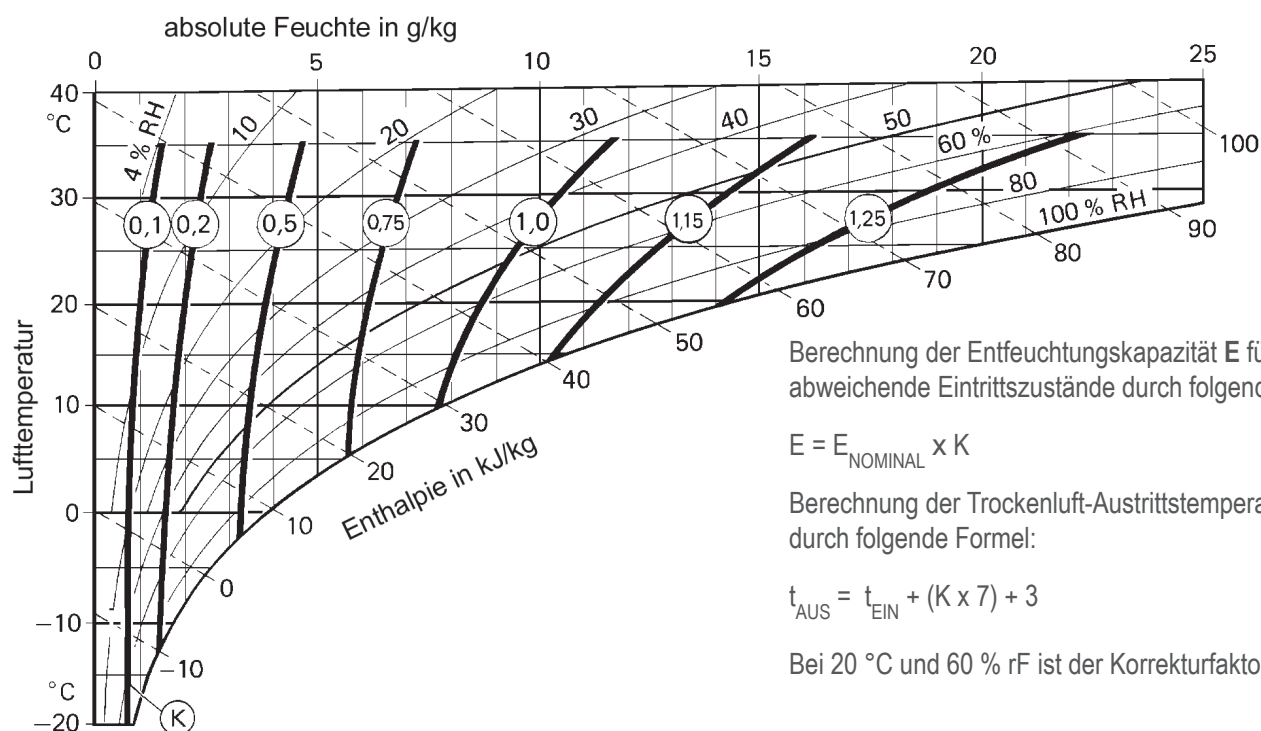
DST
Seibu Giken

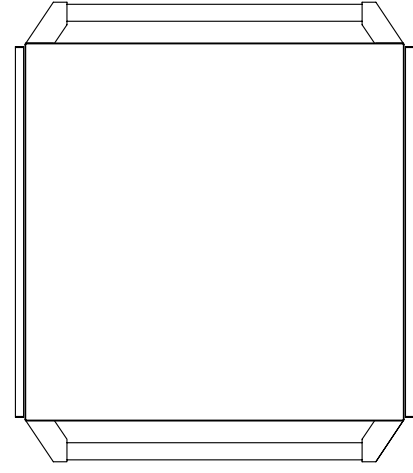
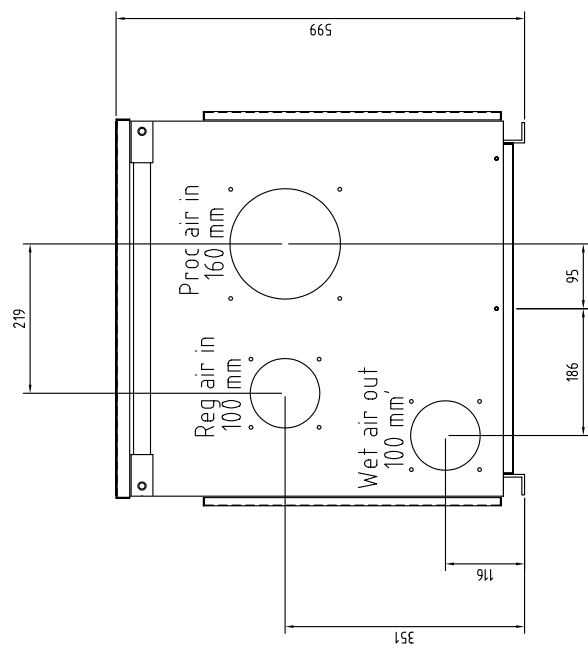
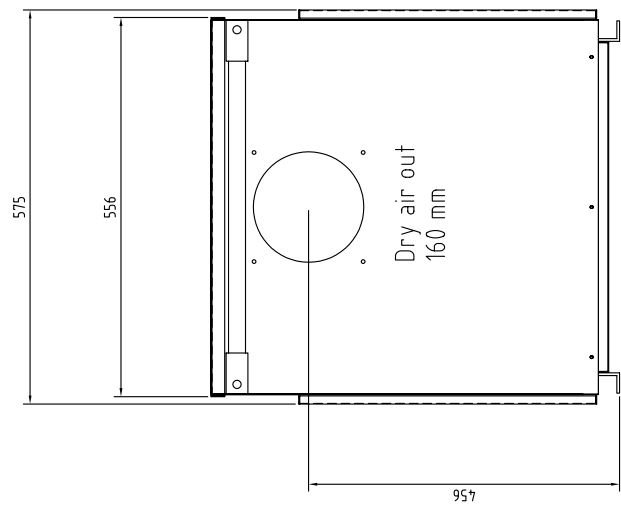
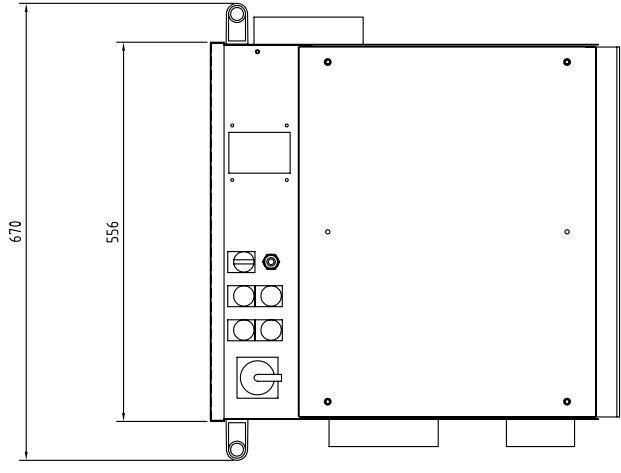
Technische Daten

Luftentfeuchter Typ		DR-040T-10A	DR-040T-16A
Entfeuchtungsleistung ¹⁾	kg/h	1,6	2,3
Trockenluftvolumenstrom, nominell ²⁾	m ³ /h	600	550
Pressung der Trockenluft, extern verfügbar	Pa	150	150
Feuchtluftvolumenstrom, nominell ²⁾	m ³ /h	120	150
Pressung der Feuchtluft, extern verfügbar	Pa	200	150
max. Stromaufnahme des Erhitzers	A	8,7	13,0
Gesamtanschlussleistung	kW	2,3	3,3
elektrischer Anschluss	V / Hz	230 / 50 (Schuko)	230 / 50 (CEE)
max. Absicherung bei 1x 230V/50Hz	A	10	16
Höhe / Breite / Tiefe (jeweils über alles)	mm	599 / 575 / 670	599 / 575 / 670
Gewicht	kg	50	50

- 1) Gültig bei Luft-Eintrittszuständen von 20 °C und 60 % rF. Bei abweichenden Eintrittszuständen kann die Entfeuchtungsleistung mit Hilfe des unten angeführten Korrekturdiagrammes ermittelt werden.
- 2) bei Luftdichte 1,2 kg/m³

Korrekturdiagramm für abweichende Eintrittszustände





Deming Air Conditioning & Drying Systems GmbH
 10000 Berlin, Germany
 Tel: +49 30 2500 19119
 Fax: +49 30 2500 19120
 E-Mail: info@deming-air.com

Dr. rer. oec.	Art.	Benennung	Material	Dimension/Verh.	Abmaßung
		DR-50 and DR-40			Proj. Nr. 2005-11-30
		Dimensions			Zeichner
					Prüfer
					050 1 91119