

Adsorptionsluftentfeuchter

# RECUSORB RL-61R /-61LR

**7,5 - 11 kg/h**

Entfeuchtungsleistung  
bei 20 °C und 60 % rF

**1.300 - 1.800 m<sup>3</sup>/h**

Trockenluftmenge, angegeben  
bei 200 Pa externer Pressung



## RL-61R /-61LR

Die Adsorptionstrockner der Serie RL basieren auf einer kontinuierlich und parallel ablaufenden Wasserbeladung (Adsorption) und -abstreifung (Regeneration) des Entfeuchtungsrotors.

Die im Prozessluftsektor vom Rotor aufgenommene Feuchte wird durch die kontinuierliche Rotordrehung in den beheizten Regenerationsbereich gebracht, wo die Abstreifung des Wasserdampfes durch Warmluft im Gegenstrom erfolgt.

Die eintretende Regenerationsluft nimmt in dem extra angeordneten Spülluftsektor des RECUSORB-Prinzips die gespeicherte Wärme des Rotormaterials auf und wird damit vorgewärmt und teilentfeuchtet. Durch diese integrierte Wärmerückgewinnung reduziert sich der spezifische Energieverbrauch, der Rotor wird besser regeneriert und die erzeugte Trockenluft ist trockener und kühler als bei anderen Systemen.

## AUSSTATTUNG

Der Luftentfeuchter RL-61R /-61LR hat ein Gehäuse aus gebürstetem Edelstahl (AISI 304). Die Einheit umfasst Entfeuchtungsrotor, Luftfilter, Ventilator, Regenerationsheizung und die elektrische Ausstattung.

## ENTFEUCHTUNGSROTOR

Alle DST-Adsorptionstrockner sind mit dem D-MAX Silicagel-Rotor des japanischen Herstellers Seibu Giken ausgerüstet und garantieren eine hohe Entfeuchtungs-kapazität und Wirtschaftlichkeit.

Der Seibu Giken-Silicagel-Rotor:

- hat keinen Trockenmittelverlust und keinen lungengängigen Abrieb
- ist waschbar, kann mit zu 100 % gesättigter Luft beaufschlagt werden
- wirkt nicht korrosiv
- ist ungiftig und nicht entflammbar
- wirkt bakterienhemmend
- hat eine lange Lebenszeit

## LUFTFILTER

Zwei Luftfilter der Güte F7 schützen den Entfeuchter vor schädlichen Staubmengen. Die Luftfilter sind schnell und einfach ohne Spezialwerkzeug auswechselbar.

## VENTILATOREN

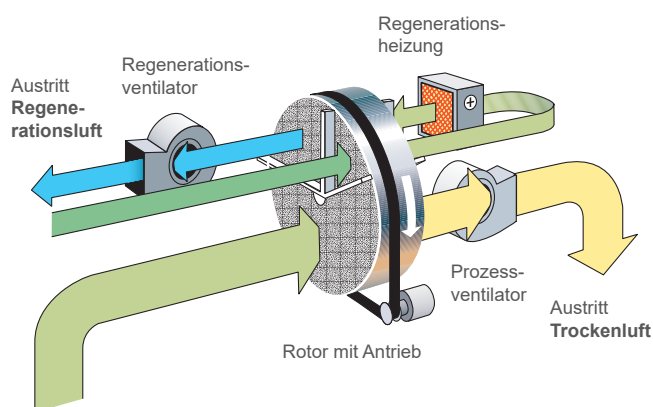
Zwei eigenständige Radialventilatoren für die Trocken- und Regenerationsluft sorgen für die erforderlichen Luftmengen. Die Ventilatoren werden direkt von dreiphasigen Wechselstrommotoren angetrieben.

## REGENERATIONSHHEIZUNG

Der Regenerationserhitzer ist als elektrische Widerstandsheizung (3 x 400 V) mit thermostatischer Absicherung ausgeführt und ist in zwei Stufen schaltbar. Optional zur Widerstandsheizung ist eine Dampfversion erhältlich.

## ELEKTRISCHE AUSSTATTUNG

Die elektrische Ausrüstung besteht im Wesentlichen aus Hauptschalter, Sicherungsautomaten, Motorschutzschalter, Lastschützen und Relais, Steuertrafo, Thermostaten, Reihenklammern und den Bedienelementen.



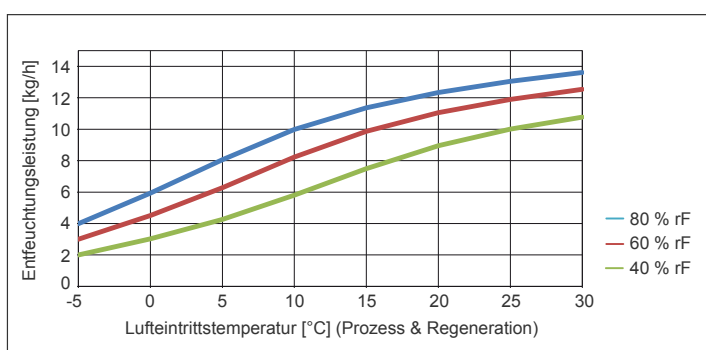
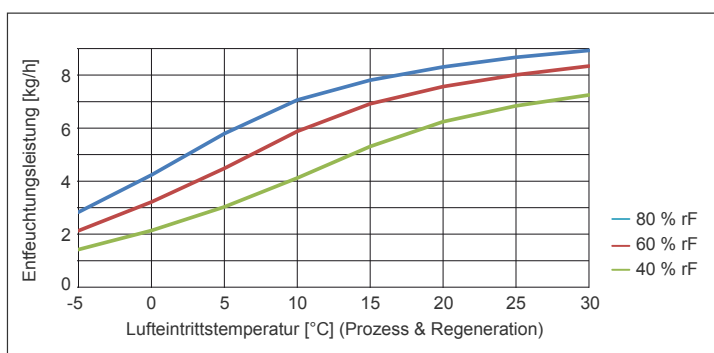
## TECHNISCHE DATEN

LUFTENTFEUCHTER TYP		RL-61R	RL-61LR
Entfeuchtungsleistung <sup>1)</sup>	kg/h	7,5	11,0
Trockenluftmenge, nominal (Prozess) <sup>2)</sup>	m <sup>3</sup> /h	1.300	1.800
Pressung der Trockenluft, extern verfügbar	Pa	200	200
Feuchtluftmenge, nominal (Regeneration) <sup>2)</sup>	m <sup>3</sup> /h	280	420
Pressung der Feuchtluft, extern verfügbar	Pa	300	300
Leistung der Regenerationsheizung	kW	4,5 + 4,5	9 + 4,5
Gesamtanschlussleistung	kW	10,1	15,6
elektrischer Anschluss	V/Hz	3x400 / 50	3x400 / 50
max. Absicherung bei 3x 400V/50Hz	A	20	25
Höhe/Breite/Tiefe (jeweils über alles)	mm	1.064 / 968 / 670	1.064 / 968 / 670
Gewicht	kg	130	132

1) Gültig bei Luft-Eintrittszuständen von 20 °C und 60 % rF. Bei abweichenden Eintrittszuständen kann die Entfeuchtungsleistung mit Hilfe der unten angeführten Korrekturdiagramme ermittelt werden.

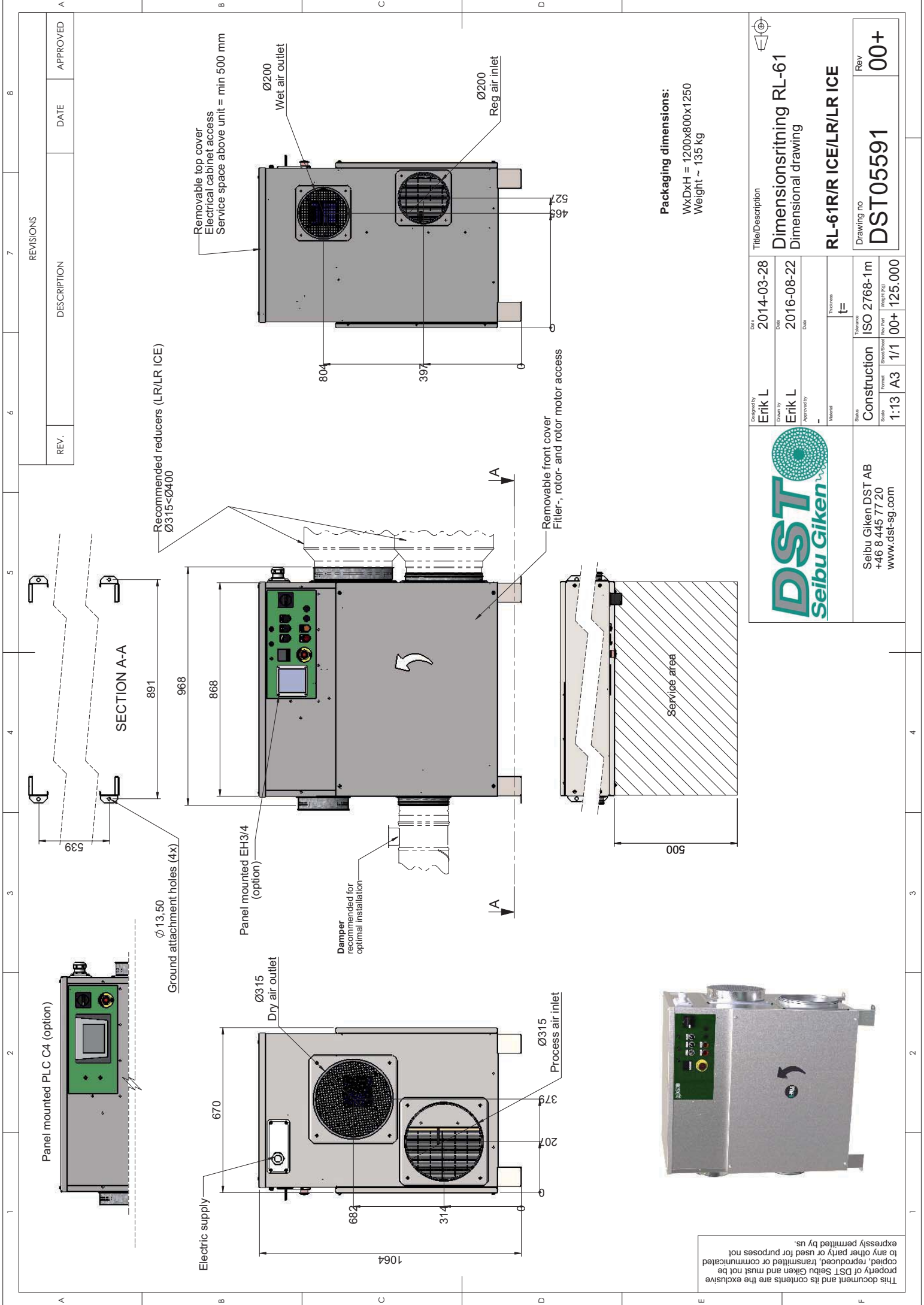
2) bei Luftdichte 1,2 kg/m<sup>3</sup>

### KORREKTURDIAGRAMME FÜR ABWEICHENDE EINTRITTSZUSTÄNDE



Wir sind die deutsche Generalvertretung von:





**Packaging dimensions:**  
 WxDxH = 1200x800x1250  
 Weight ~ 135 kg



This document and its contents are the exclusive property of DST Seibu Giken and must not be copied, reproduced, transmitted or communicated to any other party or used for purposes not expressly permitted by us.

REV.	DESCRIPTION	DATE	APPROVED

		Drawn by: Erik L Date: 2014-03-28 Approved by: Erik L Date: 2016-08-22	Title/Description: Dimensionsritning RL-61 Dimensional drawing Drawing no: DST05591 Rev: 00+
Scale: 1:13 Format: A3 Sheet/Sheet: 1/1	Standard: Construction Reference: ISO 2768-1m (Machining)	Material: t=	Quantity: 125.000 (125.000)
Seibu Giken DST AB +46 8 445 77 20 www.dst-sg.com		Seibu Giken logo	