

Adsorptionsluftentfeuchter

RECUSORB RL-71R /-71LR

13 - 17 kg/h

Entfeuchtungsleistung
bei 20 °C und 60 % rF

2.500 - 3.200 m³/h

Trockenluftmenge, angegeben
bei 400 Pa externer Pressung



RL-71R /-71LR

Die Adsorptionstrockner der Serie R basieren auf einer kontinuierlich und parallel ablaufenden Wasserbeladung (Adsorption) und -abstreibung (Regeneration) des Entfeuchtungsrotors.

Die im Prozessluftsektor vom Rotor aufgenommene Feuchte wird durch die kontinuierliche Rotordrehung in den beheizten Regenerationsbereich gebracht, wo die Abstreibung des Wasserdampfes durch Warmluft im Gegenstrom erfolgt.

Die eintretende Regenerationsluft nimmt in dem extra angeordneten Spülluftsektor des RECUSORB-Prinzips die gespeicherte Wärme des Rotormaterials auf und wird damit vorgewärmt und teilentfeuchtet. Durch diese integrierte Wärmerückgewinnung reduziert sich der spezifische Energieverbrauch, der Rotor wird besser regeneriert und die erzeugte Trockenluft ist trockener und kühler als bei anderen Systemen.

AUSSTATTUNG

Der Luftentfeuchter RL-71R /-71LR hat ein Gehäuse aus gebürstetem Edelstahl (AISI 304). Die Einheit umfasst Entfeuchtungsrotor, Luftfilter, Ventilator, Regenerationsheizung und die elektrische Ausstattung.

ENTFEUCHTUNGSROTOR

Alle DST-Adsorptionstrockner sind mit dem patentierten Silicagel-Rotor des japanischen Herstellers Seibu Giken ausgerüstet und garantieren eine hohe Entfeuchtungs-kapazität und Wirtschaftlichkeit.

Der Seibu Giken-Silicagel-Rotor:

- hat keinen Trockenmittelverlust und keinen lungengängigen Abrieb
- ist waschbar, kann mit zu 100 % gesättigter Luft beaufschlagt werden
- wirkt nicht korrosiv
- ist ungiftig und nicht entflammbar
- wirkt bakterienhemmend
- hat eine lange Lebenszeit

LUFTFILTER

Zwei Luftfilter der Güte G4 schützen den Entfeuchter vor schädlichen Staubmengen. Die Luftfilter sind schnell und einfach ohne Spezialwerkzeug auswechselbar.

VENTILATOREN

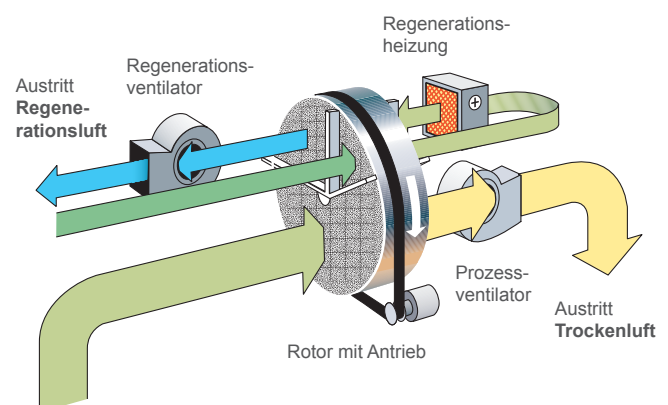
Zwei eigenständige Radialventilatoren für die Trocken- und Regenerationsluft sorgen für die erforderlichen Luftmengen. Die Ventilatoren werden direkt von dreiphasigen Wechselstrommotoren angetrieben.

REGENERATIONSHHEIZUNG

Der Regenerationserhitzer ist als elektrische Widerstandsheizung (3 x 400 V) mit thermostatischer Absicherung ausgeführt und ist in zwei Stufen schaltbar. Optional zur Widerstandsheizung ist eine Dampfverson erhältlich.

ELEKTRISCHE AUSSTATTUNG

Die elektrische Ausrüstung besteht im Wesentlichen aus Hauptschalter, Sicherungsautomaten, Motorschutzschalter, Lastschützen und Relais, Steuertrafo, Thermostaten, Reihenklammern und den Bedienelementen.



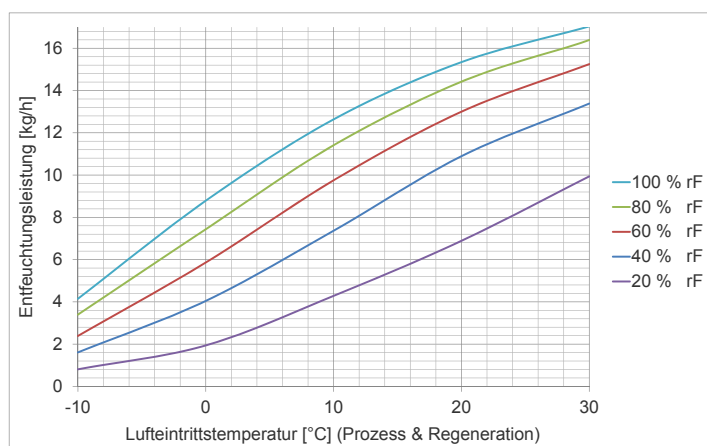
TECHNISCHE DATEN

LUFTENTFEUCHTER TYP		RL-71R	RL-71LR
Entfeuchtungsleistung ¹⁾	kg/h	13	17
Trockenluftmenge, nominal (Prozess) ²⁾	m ³ /h	2.500	3.200
Pressung der Trockenluft, extern verfügbar	Pa	400	400
Feuchtluftmenge, nominal (Regeneration) ²⁾	m ³ /h	800	1.000
Pressung der Feuchtluft, extern verfügbar	Pa	300	200
Leistung der Regenerationsheizung	kW	12,5 + 4,5	16 + 8
Gesamtanschlussleistung	kW	20,3	28,1
elektrischer Anschluss	V/Hz	3x400 / 50	3x400 / 50
max. Absicherung bei 3x 400V/50Hz	A	50	63
Höhe/Breite/Tiefe (jeweils über alles)	mm	1.247/1.136/793	1.247/1.136/793
Gewicht	kg	190	196

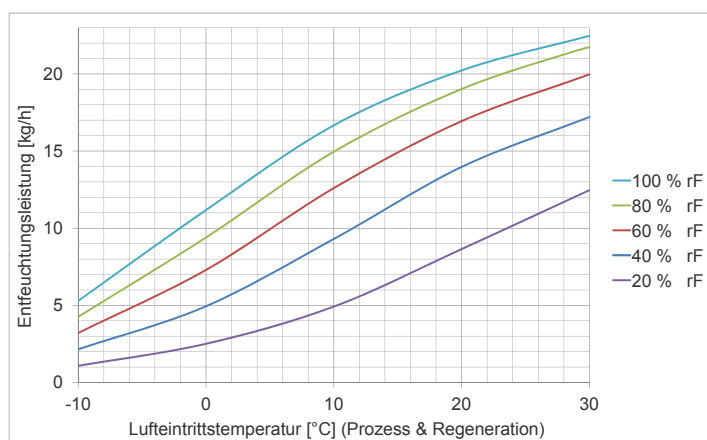
1) Gültig bei Luft-Eintrittszuständen von 20 °C und 60 % rF. Bei abweichenden Eintrittszuständen kann die Entfeuchtungsleistung mit Hilfe des unten angeführten Korrekturdiagrammes ermittelt werden.

2) bei Luftdichte 1,2 kg/m³

KORREKTURDIAGRAMME FÜR ABWEICHENDE EINTRITTSZUSTÄNDE



RL-71R



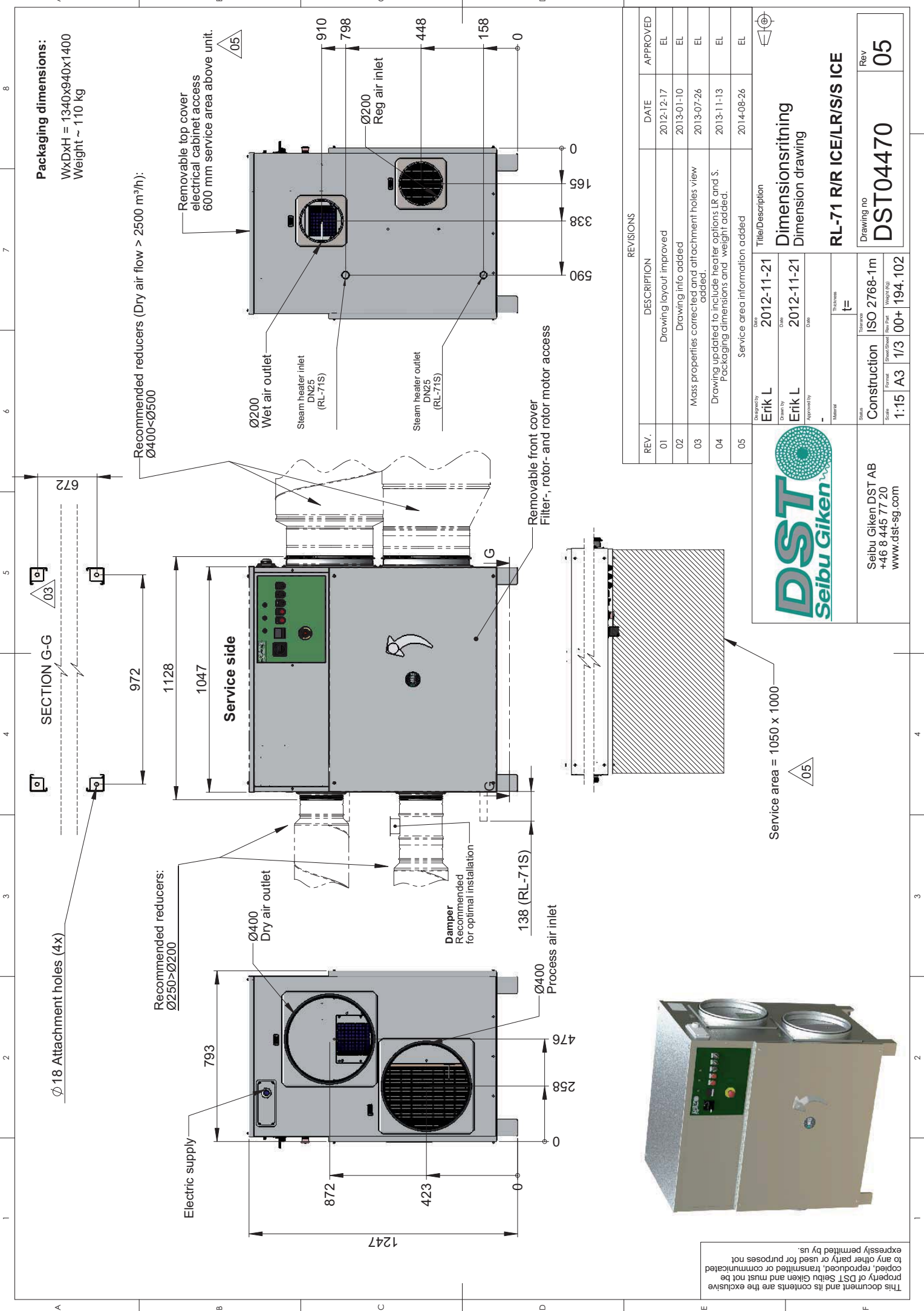
RL-71LR

Wir sind die deutsche Generalvertretung von:



Packaging dimensions:
 WxDxH = 1340x940x1400
 Weight ~ 110 kg

Recommended reducers (Dry air flow > 2500 m³/h):
 Ø400-Ø500



REV.	DESCRIPTION	DATE	APPROVED
01	Drawing layout improved	2012-12-17	EL
02	Drawing info added	2013-01-10	EL
03	Mass properties corrected and attachment holes view added.	2013-07-26	EL
04	Drawing updated to include heater options LR and S. Packaging dimensions and weight added.	2013-11-13	EL
05	Service area information added	2014-08-26	EL

DST
 Seibu Giken

Seibu Giken DST AB
 +46 8 445 77 20
 www.dst-sg.com

Drawn by: Erik L
 Date: 2012-11-21

Checked by: Erik L
 Date: 2012-11-21

Approved by: _____
 Date: _____

Material: _____
 Thickness: t= _____

Standards: ISO 2768-1m
 Scale: 1:15
 Format: A3
 Sheet/Sheet: 1/3
 Rev Part: 00+
 (Work No): 194.102

Title/Description: Dimensionsritning
 Dimension drawing

Drawing no: DST04470
 Rev: 05

RL-71 R/R ICE/LR/S/ICE



This document and its contents are the exclusive property of DST Seibu Giken and must not be copied, reproduced, transmitted or communicated to any other party or used for purposes not expressly permitted by us.