

ENTFEUCHTER SICHERN UND SCHÜTZEN IHRE WERTE



Dantherm[®]
CONTROL YOUR CLIMATE

TROCKNUNG UND KONSERVIERUNG - EINFACH UND WIRTSCHAFTLICH

Die effektiven CDF-Entfeuchter von Dantherm sind die ideale Lösung, um Werte zu schützen und zu sichern. Sie sind überall einsetzbar, wo zu hohe Luftfeuchtigkeit Schäden verursacht und eine professionelle Lösung unabdingbar ist.

In Räumen mit zeitweiser Temperaturabsenkung oder offenen Wasserflächen breiten sich Fäulnis, Pilze, Bakterien und Korrosion schnell aus. CDF-Entfeuchter bewahren Ausrüstung, Inventar und Materialien in so unterschiedlichen Gebäuden wie Kirchen, Schlössern, Museen, Archiven, Wasserwerken und Ferienhäusern. Eine wirkungsvolle Entfeuchtung erhöht außerdem die Lebenserwartung der Gebäude und sorgt für ein gesundes Raumklima.

Trockene Aufbewahrung von Materialien

In Lagerhallen, in denen z.B. Holz oder Metalle aufbewahrt werden, schützt wirkungsvolle Entfeuchtung die Materialien optimal. Wenn die relative Feuchtigkeit zu hoch ist, korrodieren

ungeschützte Metalle. Diese Korrosion kann durch Aufrechterhaltung einer korrekten relativen Feuchtigkeit vermieden werden. CDF-Entfeuchter sind in einem modernen Design gehalten. Dank ihrer Funktionalität, Benutzerfreundlichkeit und Formgebung sind sie so die optimale Lösung für Archive, Bibliotheken und andere Institutionen, wo das Aussehen des Raumes fast genauso wichtig ist wie Sicherung und Schutz der aufbewahrten Objekte.

Wirtschaftliche Entfeuchtung

CDF-Entfeuchter von Dantherm sind bei Kauf, Installation und Betrieb wirtschaftlicher als andere Entfeuchtungssysteme. Der Energieaufwand ist wesentlich geringer als bei herkömmlicher Entfeuchtung durch Heizen und Lüften. Dies ist darauf zurückzuführen, dass CDF-Entfeuchter die Raumluft im Umluftbetrieb durch Kondensation entfeuchten. Entfeuchten durch Heizen und Lüften ist erheblich kostspieliger: Die Luft wird lediglich teuer erwärmt und zusammen mit etwas Feuchtigkeit aus dem Fenster geblasen.



CDF 10



CDF 10



CDF 10 mit Wasserbehälter

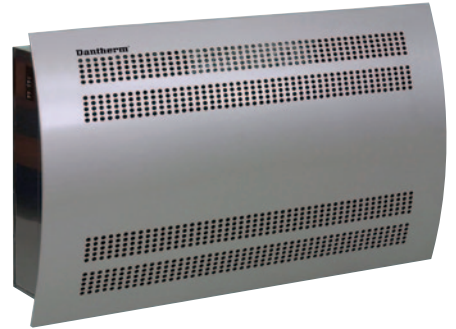
	Entfeuchtungsleistung (30°C/80%rF)	Luftmenge	Arbeitsbereich, Feuchte	Arbeitsbereich, Temperatur	Höhe	Breite	Tiefe	Gewicht
	l/24h	m ³ /h	%rF	°C	mm	mm	mm	kg
CDF 10	10	220	40 – 100	3 – 30	600	535	240	28
CDF 10 mit Wasserbehälter	10	220	40 – 100	3 – 30	833	535	240	34
CDF 35	32	250	40 – 100	3 – 30	800	950	315	60
CDF 45	60	500	40 – 100	3 – 30	800	1260	315	74

Eine einfache Lösung

CDF-Entfeuchter lassen sich leicht installieren. Nur Strom und Abfluss anschließen – und schon sind sie betriebsbereit. Der CDF 10 kann mit einem eingebauten Wasserbehälter geliefert werden (zubehör). Ein CDF-Entfeuchter saugt die Luft an und kühlt sie bis zum Taupunkt ab. Dadurch kondensiert das Wasser und wird in den Abfluss oder den Behälter geleitet. Der CDF-Entfeuchter erwärmt danach die trockene Luft und führt sie mit einer etwas höheren Temperatur als beim Eintritt in den Raum zurück. Dadurch wird die rel. Luftfeuchtigkeit im Raum gesenkt. Da der CDF-Entfeuchter über einen Hygrostaten automatisch gesteuert wird, ist der Raum niemals zu trocken oder zu feucht.

Wesentliche Vorteile

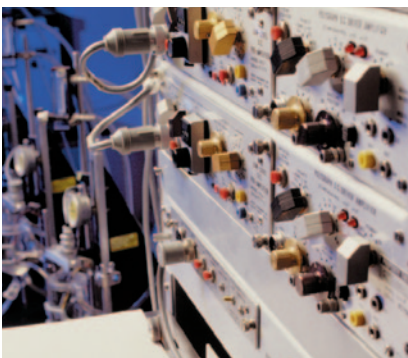
- Einfach und wirtschaftlich bei Kauf, Betrieb und Wartung
- Leichte Anpassung an jeden Entfeuchtungsbedarf
- Erhaltung von Ausstattung, Inventar, Gebäuden und Materialien
- Schutz gegen Pilz- und Fäulnisbefall, Bakterien und Korrosion
- Niedrigere Wartungs- und Reparaturkosten
- Besseres Raumklima und optimale Bedingungen für Ausrüstung, Inventar, Menschen und Materialien
- Modernes Design, das zu den meisten Räumen passt



CDF 45

Beispielhafte Einsatzbereiche

- Kirchen
- Archive
- Museen
- Ferienhäuser
- Wasserwerke
- Pumpstationen



ELEKTRONIKKÜHLUNG

Dantherm ist marktführend bei energieeffizienten Klimasteuerungslösungen für Kunden auf der ganzen Welt. Niederlassungen in Norwegen, Schweden, Großbritannien, den USA, China, Deutschland und ein Büro in Russland vereinen rund 600 Mitarbeiter. Wir arbeiten in den folgenden Hauptgeschäftsbereichen:

Elektronikkühlung:

Klimasteuerungssysteme für Elektronik- und Batteriekühlung u.a. in Funkstationen oder anderen Telecomapplikationen.

Entfeuchtung:

Mobile und stationäre Luftentfeuchter zum Trocknen von Gebäuden und für den Einsatz in privaten Schwimmbädern und Wellnesseinrichtungen.

Lüftung:

Große Lüftungsanlagen für Schwimmbäder und Gebäude wie Einkaufszentren und Kinos mit Bedarf an häufigem Luftwechsel. Zur Produktpalette gehört auch Wohnungslüftung mit Hochleistungs-Wärmetauscher.

Mobile Wärme und Kühlung:

Produkte für Zeltheizung bzw. -Kühlung für das Militär und Hilfsorganisationen. Die Kunden sind in erster Linie die Streitkräfte der NATO-Staaten sowie Zelt- und Containerhersteller.

ENTFEUCHTUNG

LÜFTUNG

MOBILE WÄRME & LÜFTUNG

Dantherm Air Handling A/S

Marienlystvej 65
DK-7800 Skive, Denmark
Tel. +45 96 14 37 00
Fax. +45 96 14 38 20
info@dantherm.com

