

Allgemeine Beschreibung



FUNKTION

Das DVX 500 Lüftungsgerät mit Wärmerückgewinnung ist die optimale Lösung zur Erzielung eines guten Raumklimas in Privatwohnungen.

Das DVX 500 Lüftungsgerät besteht aus einem Gehäuse und einer Bedieneinheit in modernem Design.

VERWENDUNG

Das DVX 500 Lüftungsgerät dient zur Belüftung von Privatwohnungen oder Ein- und Zweifamilienhäusern mit Wohnflächen von 80 bis zu 200 m² und mit einem Luftwechsel von 0,5 /Stunde.

INSTALLATION:

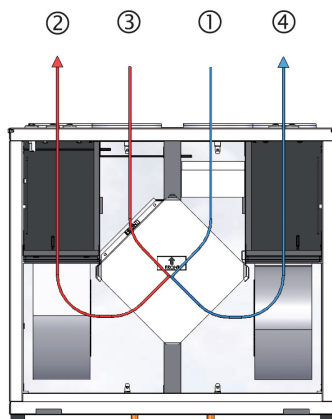
Das DVX 500 Lüftungsgerät ist leicht und hat mit 60 cm Standardsschrank-Breite.

Das DVX 500 Gehäuse kann entweder als Rechts-Modell oder als Links-Modell verwendet werden.

Das DVX 500 ist besonders für die Platzierung in einem Hauswirtschaftsraum geeignet. Die Bedieneinheit kann überall in der Wohnung angebracht werden.

EIGENSCHAFTEN:

- Einfache Bedienung und Wartung
- Handliche Abmessungen
- Stufenlose Luftmengenregulierung
- Elektrische Nachheizfläche zur Erwärmung der Einblasluft
- Frostschutz des Wärmetauschers
- Filterwechsel wird durch einen Alarm signalisiert
- Sommerbetrieb mit einer By-Pass Klappe
- Das gleiche Gerät kann entweder als Rechts-Modell oder als Links-Modell verwendet werden



BESCHREIBUNG DER LUFTSTRÖMUNG

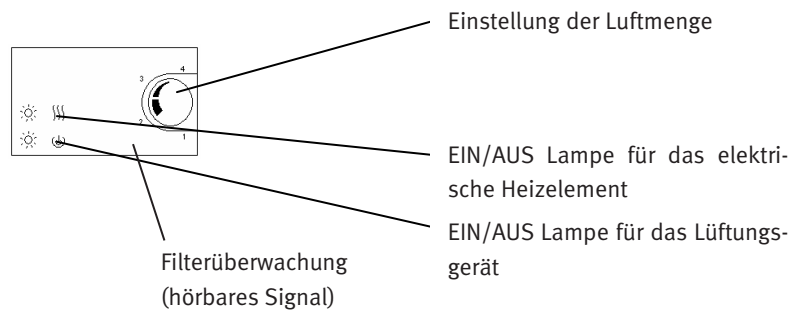
1. Außenluft
2. Zuluft
3. Abluft
4. Fortluft



BEDIENUNGSEINHEIT:

Das DVX Lüftungsgerät ist mit Hilfe der Standard Bedienungseinheit sehr einfach zu bedienen. Die gewünschte Luftmenge wird auf dem Drehknopf eingestellt. Die Bedienungseinheit enthält EIN/AUS Kontrolllampen für die aktuellen Lüftungs- und Heizungsanlagen. Die Bedienungseinheit ist durch ein 12 m RJ-Kabel mit dem Lüftungsgerät verbunden.

Weitere Funktionen sind mit einer „High-End Bedienungseinheit“ möglich. (Zubehör).



Standardprogramm:

DVX 500 und Standard Bedienungseinheit.

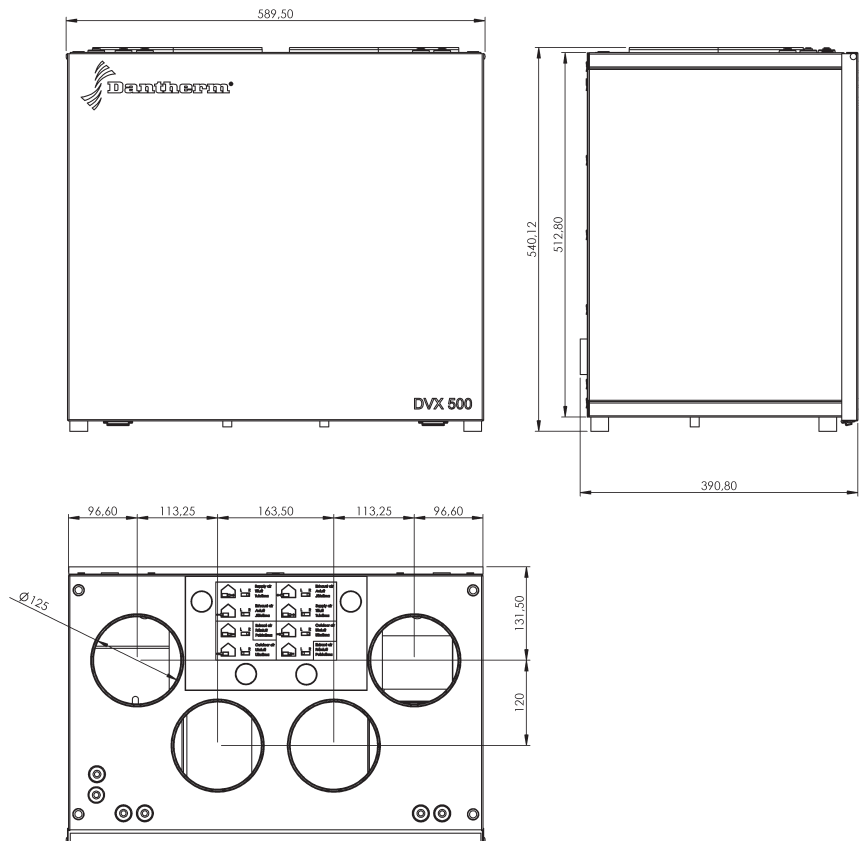
Dantherm Warennummer: 031366

Technische Daten:

Wärmerückgewinnung		Kreuzstromwärmetauscher
Wirkungsgrad	%	Bis zu 70%
Luftleistung, max.	m ³ /h	360m ³ /h bei 150 Pa
Netzspannung	V/Hz	230 V/50Hz
Max.Stromaufnahme mit/ohne elektrischem Heizelement	Watt	874/374
Geräuschpegel (1 Meter vom Gerät)	dB(A)	44*
Gewicht	kg	36,5
Farbe (Gehäuse und Bedienungseinheit)	RAL	9016
Schutzklasse		IP 44
Kanalanschluss	mm	Ø125
Filterklasse		G3 Abluft - G3 und F7 Frisch-/Zuluft
Material, Gehäuse		Feuerverzinkter Stahl
Material, Bedienungseinheit		Kunststoff

* bei max. Ventilator-Geschwindigkeit

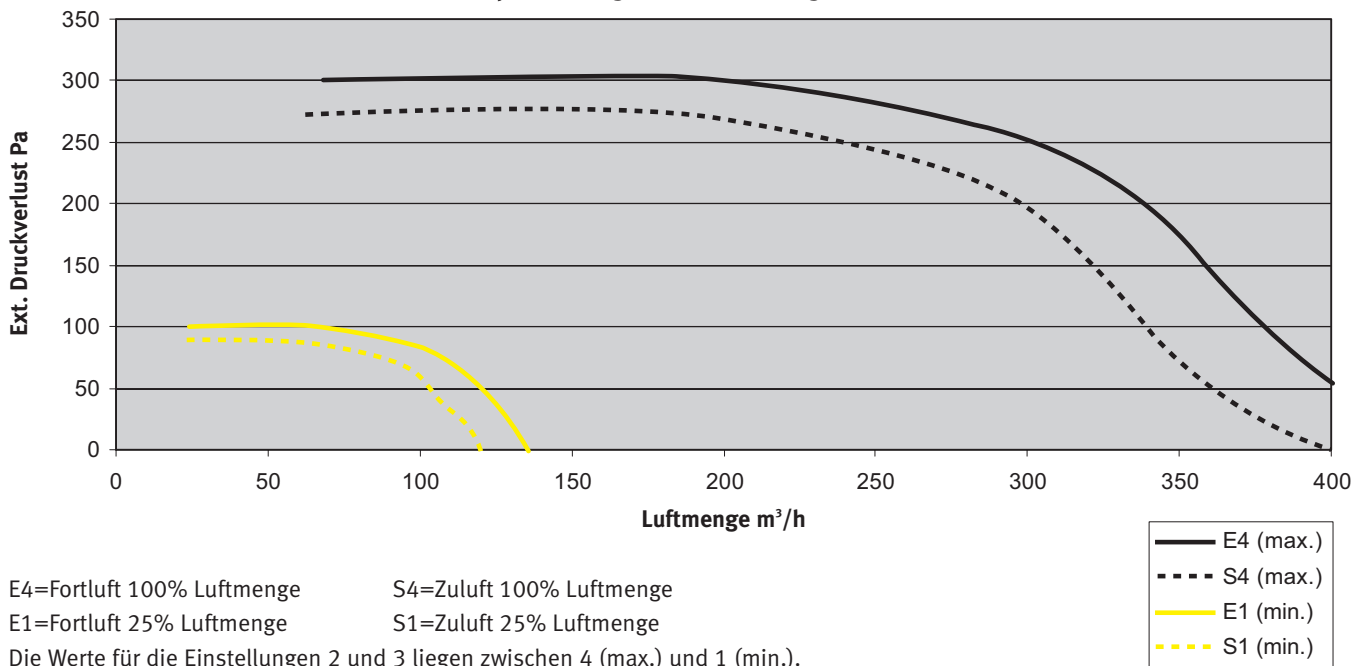
ABMESSUNGEN



Alle Dimensionen sind in mm angegeben.

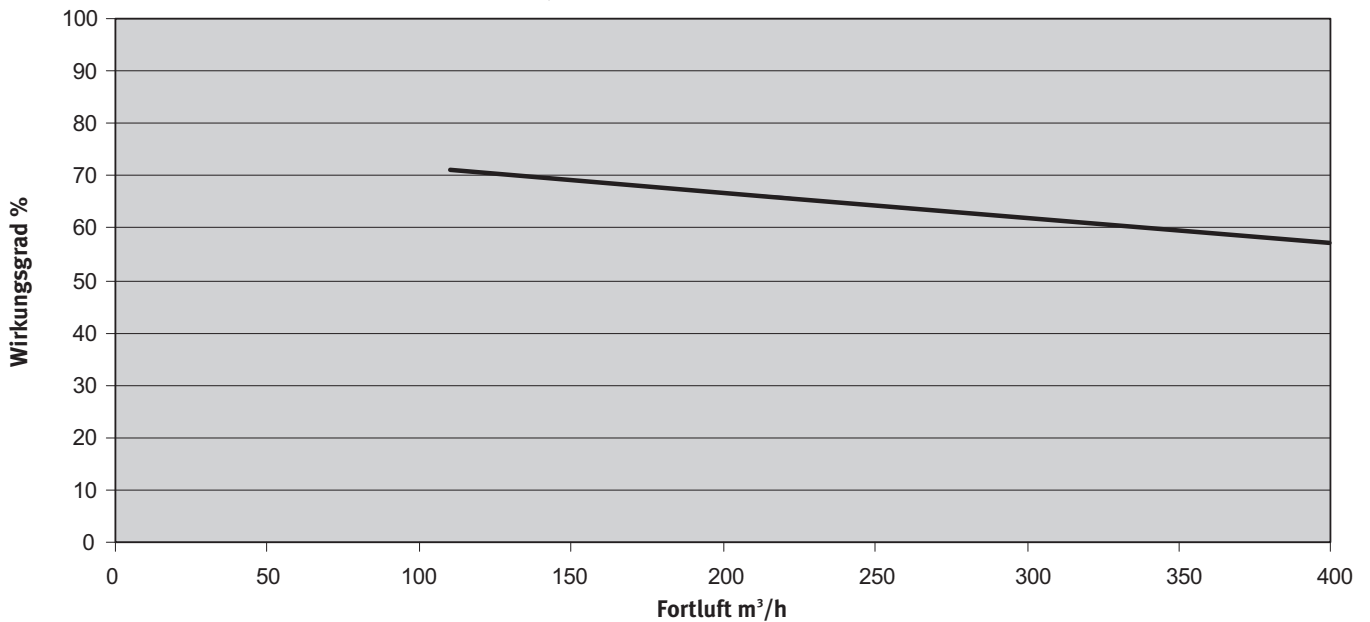
KAPAZITÄTSDIAGRAMME

Kapazitätsdiagramm für Luftmenge DVX 500



TEMPERATUR WIRKUNGSGRAD

Temperatur Wirkungsgrad Zuluft DVX 500



Luftzustand: $t_{\text{Aussenluft}} = 4^{\circ}\text{C}$, $t_{\text{Abluft}} = 20^{\circ}\text{C}$ and $\text{RH}_{\text{Abluft}} = 50\%$.

Zubehör



High-End Bedienungseinheit:

Die High-End Bedienungseinheit hat die folgenden zusätzliche Bedienungs-möglichkeiten:

- Variable Einstellung der Ventilator-Geschwindigkeit 1-4
- Steuerung der relativen Luftfeuchtigkeit
- Betätigung der „Kaminofenfunktion“
- Bis zu fünf High-End Bedienungseinheiten in Reihe
- Steuerung der Luftqualität (AQ)

Dantherm Warennummer: 036418

Kaminofenfunktion

Die Kaminofenfunktion hilft, wenn beispielsweise der Holzofen, Kamin oder Ähnliches befeuert werden soll.

Die Funktion schaltet den Abluftventilator 15 Minuten lang ab, wodurch der Einlassventilator einen Überdruck im Haus aufbaut, was dem Abzug im Kamin zugute kommt.

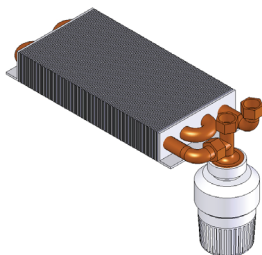
Luftqualität (AQ)

Die Luftqualitätssteuerung (AQ Funktion) erlaubt eine Regelung der Luftqualität.

Die gewünschte Luftqualität wird in der Steuerung eingestellt und die dafür notwendige Luftmenge wird dann in den Raum geblasen.

Die Luftqualität (AQ) kann zwischen 0 und 100 eingestellt werden.

Eine Luftqualität (AQ) zwischen 30 und 40 wird generell als gut und gesund betrachtet. Um Ihr eigenes Komfortniveau zu finden, empfehlen wir laufend Prüfungen der Luftqualität in verschiedenen Situationen vorzunehmen und die Luftqualitätssteuerung in Übereinstimmung mit den Ergebnissen einzustellen.

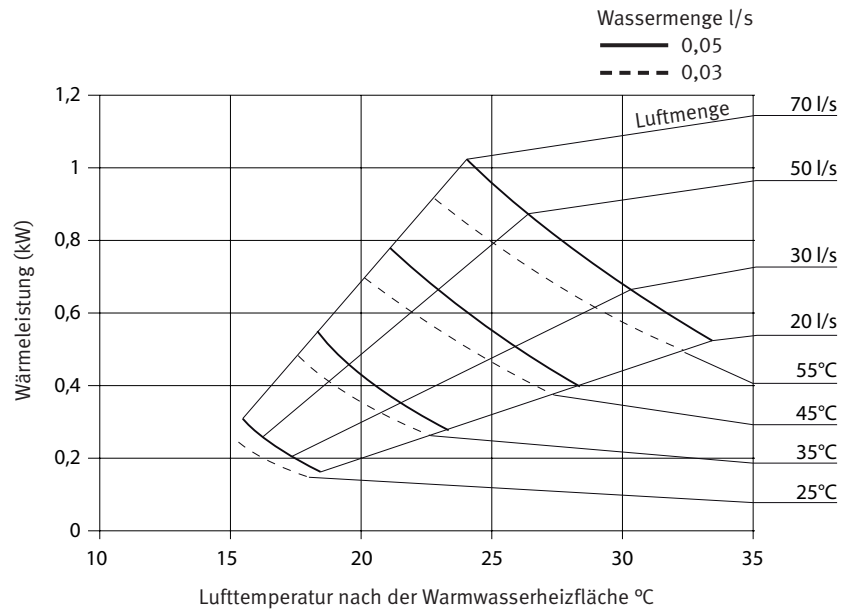


Warmwasserheizfläche

Das DVX 500 Lüftungsgerät kann mit einer Warmwasserheizfläche geliefert werden. Die Warmwasserheizfläche wird nicht mit der Bedienungseinheit verbunden, sondern mit ihrem eigenen Thermostat und Fühler.

Dantherm Warennummer: 035579

Kalkulation der Heizleistung der Warmwasserheizfläche und Δt



Voraussetzung: Lufttemperatur vor der Warmwasserheizfläche: 12°C.

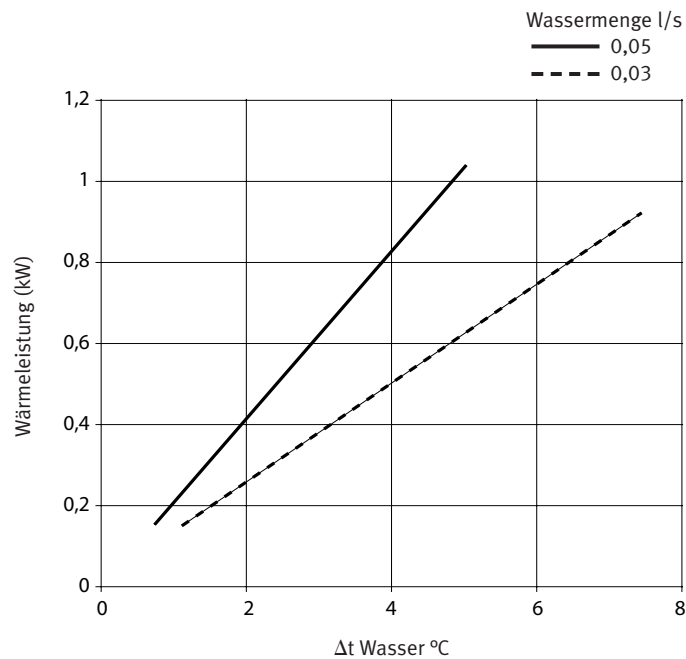
Beispiel:

$t_{\text{Wassermenge}} = 55^\circ\text{C}$, $Q_{\text{Wasser}} = 0,05 \text{ l/s}$

$Q_{\text{Luft}} = 70 \text{ l/s}$

→ $\Phi = 1 \text{ kW}$ & $t_{\text{Abluft}} = 24^\circ\text{C}$

→ $\Delta t_{\text{Luft}} = 12^\circ\text{C}$



Beispiel:

$\Phi = 1 \text{ kW}$

→ $\Delta t_{\text{Wasser}} = 5^\circ\text{C}$

→ $t_{\text{Wasser, Rücklauf}} = 55 - 5 = 50^\circ\text{C}$



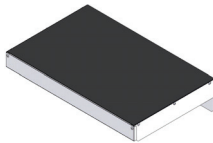
Hygrostat

Der Feuchtfühler wird mit einem potentialfreien Kontakt in der Standard-Bedienungseinheit verbunden. Durch Betätigung des Hygrostaten schaltet das Gerät auf max. Geschwindigkeit um. Dantherm Warennummer: 016361



RJ-45 Kabel

RJ-45 Kabel, weiss, 12 meter, das an beiden Enden mit einem männlichen Stecker versehen ist. Dantherm Warennummer: 032985



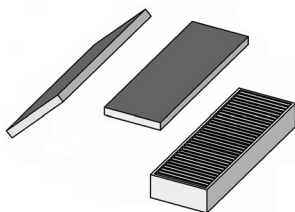
Dampfsperre für Wandaufhängung

Schützt die Dachkonstruktion gegen eindringenden Dampf und Feuchte im Bereich der Kanaldurchführungen. Dantherm Warennummer: 035484



Dechenaufhängung und Dampfsperre

Die Dampfsperre schützt die Dachkonstruktion gegen eindringenden Dampf und Feuchte im Bereich der Kanaldurchführungen. Dantherm Warennummer: 036422



Plattenfiltersatz 3x3

Um maximale Leistung des Gerätes zu gewinnen, müssen die Filter regelmäßig ersetzt werden. Der Plattenfiltersatz erfasst neun Filter (drei Stck. F7 und sechs Stck. G3). Dantherm Warennummer: 032798